

Cómo Planificar Sus Operaciones Con Su Conductor 6+ Meses Antes Del Tiempo



Route4Me

eBook
Series

© Route4Me Inc.

+1-888-552-9045



Mantenga Sus Compromisos Al Planear Sus Rutas Con Anticipación

La gestión de un negocio es un trabajo agitado, especialmente si se ejecuta un servicio de mensajería, organización de ventas, o algún otro negocio que requiere que envíe a los empleados a reunirse con sus clientes. En ese caso, es necesario diseñar rutas eficientes para todos sus conductores en la parte superior de todo lo que necesita hacer para mantener su negocio funcionando sin problemas.



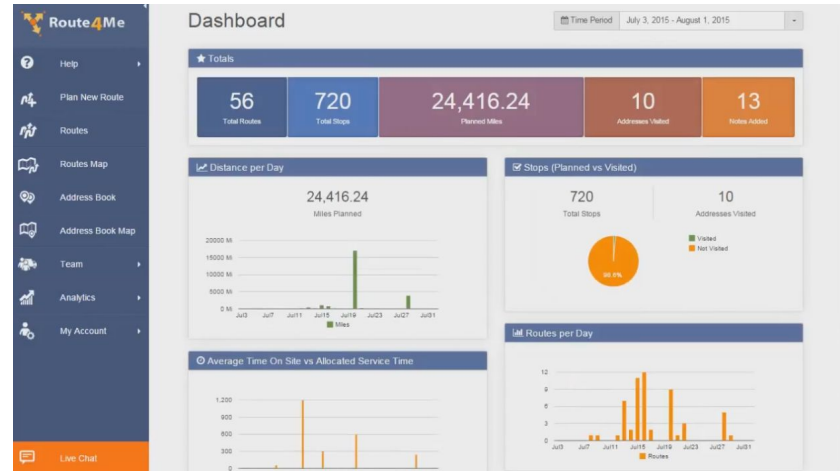
Route4Me Le Ayudará A Planificar Con 6 Meses De Anticipación

Cuando estás ocupado, es fácil que algo se escape a través de las grietas. ¿Qué pasa si olvidas completamente un compromiso que has hecho con un cliente? ¿Qué pasa si esperan todo el día y nunca aparecen? Probablemente perderá ese cliente a uno de sus competidores.

También, usted ganará una reputación para ser poco profesional y poco confiable. Una reputación como esa le perderá mucho negocio. No espere a planificar sus rutas en el último minuto. Usted será apresurado; Usted podría olvidarse de algo. Con Route4Me, puede planificar rutas 6 meses o más por adelantado. Vaya a la página siguiente para aprender cómo.

Configuración De Su Ruta

Para configurar su ruta, vaya a la lista de la **libreta de direcciones** y cambie a la vista de lista. Aquí es donde añade información sobre la ruta.



En las pestañas de **Salida** y **Programación**, puede programar las rutas por días, semanas o incluso meses en el futuro.

Haciendo Un Cambio De Último Minuto

Por supuesto, no se puede planificar para todo. A veces, la vida te lanza una curva.

Digamos que usted ha estado planeando hacer una entrega a un lugar determinado por unos meses, pero luego en el último minuto, los clientes quieren que usted los vea en otro lugar.

Cambiar la dirección de una parada afecta cómo se aproxima cada parada en la ruta. Puede que tenga que iniciar la planificación de ruta desde cero para encontrar la mejor manera de usar el tiempo y el gas del conductor. Si planea rutas de la antigua forma de lápiz y papel, eso puede tomar horas.

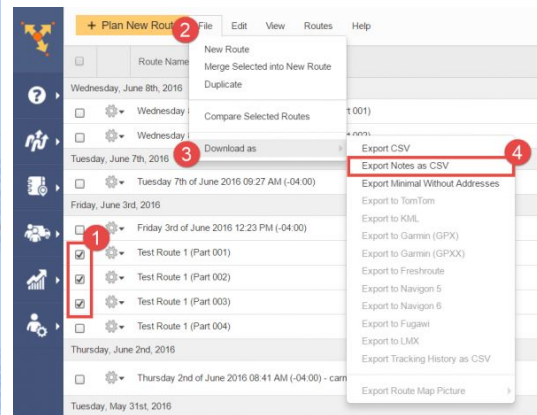
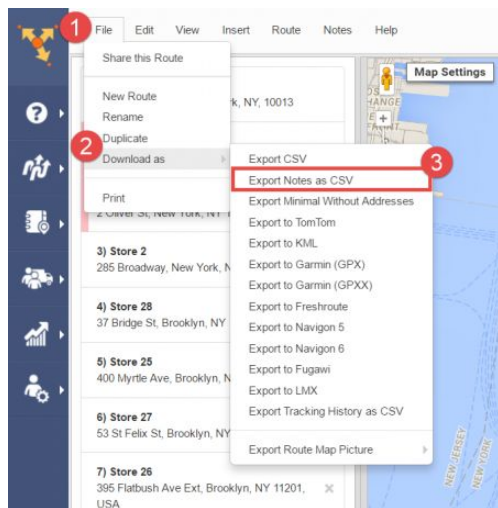
Pero si tiene un software de optimización de rutas, sólo se necesitan 30 segundos para planificar una ruta precisa y eficiente. Puede hacer un cambio o dos en una ruta existente y volver a optimizarla en menos de medio minuto.



Para agregar una dirección a una ruta, vaya a la sección **Rutas** y seleccione **Lista de Rutas**. Haga clic en el icono de rueda dentada junto a la ruta que desea editar y, a continuación, seleccione **Abrir** ruta para acceder al **Editor de rutas**. Por último, seleccione **Insertar**. Puede leer nuestro tutorial sobre [Como añadir destinos mediante el mapa de rutas](#) para obtener instrucciones más detalladas.

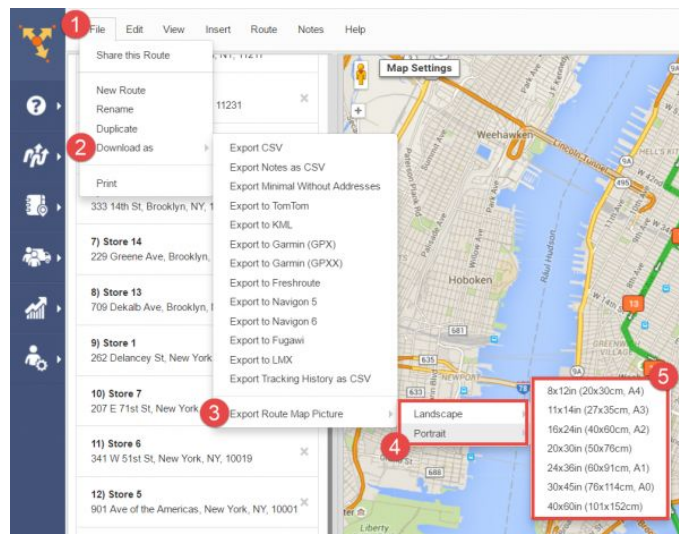
Exportación De Notas

Los despachadores y controladores pueden agregar notas a las rutas para darles más contexto. Por ejemplo, si hay un código clave que necesita para acceder al estacionamiento de un cliente, es posible que desee anotarlo. Para exportar sus notas, vaya a **Archivo**, desplace el cursor sobre **Descargar** como y seleccione **Exportar notas como CSV**.



Exportación De Imagen Mapa De Ruta

También puede exportar una imagen de su mapa de ruta como un archivo .PNG. Vaya a **Archivo**, desplace el cursor sobre **Descargar como** y seleccione **Exportar** mapa de ruta. Dependiendo de la resolución que elija, el archivo puede ser bastante grande, por lo que puede tardar unos minutos en descargarse.



Comience Su Prueba Gratis Hoy

Vea Por Usted Mismo Lo Que Route4Me Puede Hacer Para Su Línea De Fondo
No Se Necesita Tarjeta De Credito Para Esta Prueba Gratuita de 7-Dias

[Presione Aquí Para Comenzar Su Prueba Gratuita](#)

Llámenos al 1-855-823-2598

Nuestros Expertos en Rutas de Pequeños Negocios
Te pondrá en marcha de inmediato