

Optimización de Rutas

Tras Bastidores

Planificación de Rutas, Trazado de Mapas, Navegación: Lo Que Realmente se Necesita Para Optimizar Sus Rutas



Route4Me

Copyright Route4Me Inc.



Más paradas significa más posibilidades -
¡Realmente lo hace pensar!

Usted probablemente ya conoce la **Planificación de Rutas**. Esta le permite agregar una dirección tras otra en Google Maps o en su sistema favorito de navegación.

Con Planificación de Rutas, usted visita las direcciones en el orden que fueron agregadas. ¡Así de simple!

Sin embargo, cuando debe visitar más de 10 ubicaciones por ruta, es necesaria la **Optimización de Ruta** para **re-ordenar** los destinos en su ruta para que los pueda visitar a todos **sin hacer zig-zag por todas partes**.

Se necesita la optimización de rutas porque es muy difícil que una persona pueda visualizar y organizar el orden en que las direcciones deben ser visitadas, especialmente si varias de las direcciones se encuentran en un área desconocida.

¿Porqué Las Compañías Creerían Que Es Necesaria La Optimización?

- **La Optimización de Rutas** se usa para determinar la secuencia óptima en que se deban visitar diferentes ubicaciones para mayor eficiencia.
- La meta principal es reducir el tiempo y minimizar los costos de transporte: tiempo, combustible, reparación de vehículos.
- Empresarios inteligentes utilizan la **Optimización de Rutas** para reducir costos de combustible hasta en un 39% (Rutas más cortas), reducen el tiempo de conducción (ahorro en pago de horas laborales) y hacen menos frecuentes los servicios o reparaciones a sus vehículos (menor millaje)
- Existen millones de pequeñas empresas en lo Estados Unidos, y muchas de ellos cuentan con empleados o subcontratistas que necesitan visitar a los clientes para recolección, entregas, llamadas de servicio, etc.
- Debido a que estos empleados deben trasladarse hacia varias ubicaciones, es obvio que una parte de su tiempo lo ocupan conduciendo.

- **La Optimización de Rutas** básicamente reduce sus costos de transporte

La Planificación Manual es Lenta y No es Efectiva

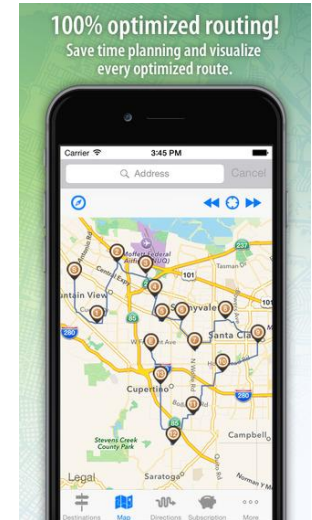
- Determinar el orden en que sus conductores deban visitar las ubicaciones de sus clientes es extremadamente complicado
- Mientras mayor sea el número de conductores y clientes, mayor será el número de posibles combinaciones para determinar ese orden
- ¿Será mejor ir desde a la oficina hacia el cliente 1, luego el 2, el 3, luego el 7, después volver al 4, 5 y 6?
- Existen pequeños detalles ocultos que los sofisticados sistemas para optimización de rutas toman en cuenta automáticamente:
 - Incorporar los patrones de tráfico dependiendo de la hora del día y temporada del año.
 - El impacto de carreteras cerradas y tramos en construcción.
 - Diferentes tiempos de servicio para diferentes tipos de visitas (recoger, entregar, servicio)
- Como puede darse cuenta, planificar rutas manualmente es muy difícil, toma mucho tiempo y es poco preciso cuando se trata de cientos de ubicaciones distintas.

Se Le Hace Difícil Planificar Sus Rutas?

Las bases de planificación de rutas son usualmente las mismas para un conductor o para 5,000

Puede ser porque la optimización de rutas no es su principal área o su especialidad.

La planificación de rutas es un proceso muy lento y causa mucha frustración sin la ayuda de un sistema automático.



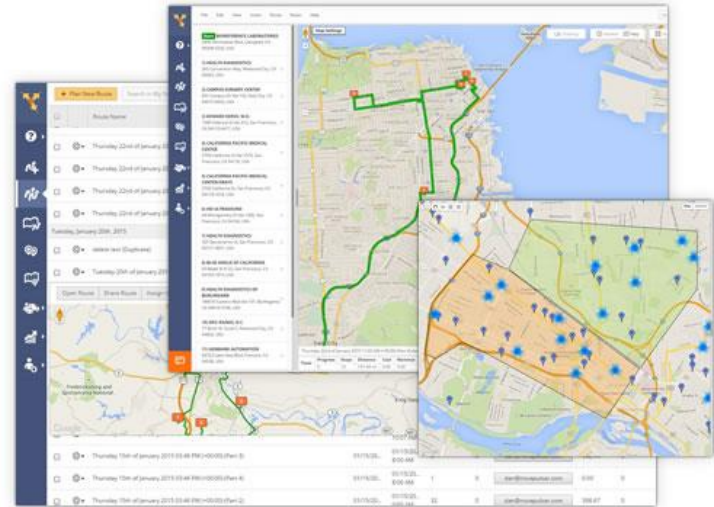
Si su respuesta es SÍ a cualquiera de las siguientes preguntas...

- ¿Le produce repulsión el solo pensar en tener que planificar rutas para usted y sus conductores?
- ¿Intenta buscar excusas para evitar la planificación de rutas?
- ¿Se queda en blanco cuando es necesario planificar rutas en el último minuto, o cuando su listado de clientes ha cambiado?
- ¿Sufre de migrañas cuando intenta planificar rutas?
- ¿Alguna vez se preocupa porque no sabe si sus empleados están haciendo un buen trabajo con los clientes?
- Le causa frustración cuando las rutas cambian y tiene que perder tiempo explicando todos los cambios a los nuevos conductores?
- ¿Alguna vez le preocupa que sus empleados estén molestos con usted por proporcionarles terribles rutas, y que por eso tengan un bajo rendimiento?

Lo que antes tomaba varias horas, ahora toma menos de 10 minutos

Con el moderno software para optimización de rutas, se calculan miles de millones de posibilidades en menos de un minuto para optimizar su ruta.

Hágase esta pregunta: ¿Cuanto tiempo me hubiera tardado yo haciendo eso?



Las características siguientes son de suma importancia para que sea efectiva la Optimización de Rutas:

Planificación de Rutas Automatizada

No importa si debe visitar 5 destinos o 25, un buen sistema de planificación calculará la ruta para todos sus conductores en sólo segundos.

Las Direcciones son Fáciles de Importar y Seleccionar

Tome su listado de clientes y manténgalo en un solo lugar. Cuando necesite que un conductor visite esa dirección, se agregará a la ruta correcta con el mejor conductor posible.

Utiliza Carreteras Reales, No Líneas Rectas

Un sistema profesional de planificación de rutas sabrá calcular la distancia exacta en carretera entre todos los puntos. Nunca le indicará que cruce lagos o ríos o que salte una cerca.

Organiza las Paradas en el Orden Perfecto

Para que sus conductores pasen el menor tiempo posible conduciendo, un factor clave es que las paradas se coloquen en el mejor orden posible.. Esto evita que sus conductores conduzcan en zig-zag por todas partes.

Algunas Cosas Que Debe Tener En Cuenta

¿Es Necesario Que Adquiera Equipo Nuevo?

- Si piensa invertir miles de dólares en equipo nuevo, asegúrese de que valga la pena. Algunos sistemas para planificación de rutas funcionan por medio de un sitio web o de una App móvil... Esto podría reducir sus gastos de compra.

¿Incluye Un Período De Prueba E Instalación Gratuita?

- Establecer una cuenta puede requerir de mucho esfuerzo, es mejor asegurarse de recibir un período de prueba gratuito o que establezcan la cuenta y que esté lista para usarse.

¿El Precio Parece Razonable?

- Muchas compañías de optimización cobran cargos adicionales por cada vehículo o por cada conductor en lugar de una cuota fija por mes.

¿El software de planificación de rutas tiene alguna forma de monitorear a sus conductores?

- Un buen sistema de planificación de rutas también debe ser una herramienta que mejore la eficiencia y responsabilidad de los conductores. Poder monitorear cada uno de los gastos de conducción automáticamente debe ser un componente clave en cualquier planificador de rutas.

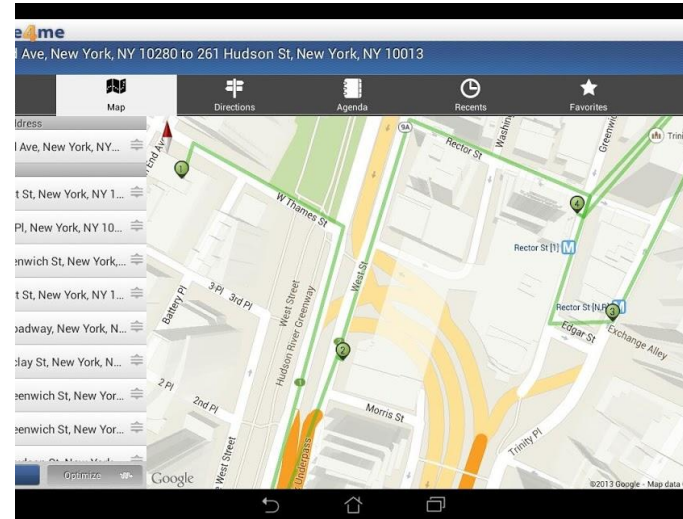
¿El Software es Fácil de Usar?

- Asegúrese de que usted y sus empleados puedan aprovechar todo el potencial del software.

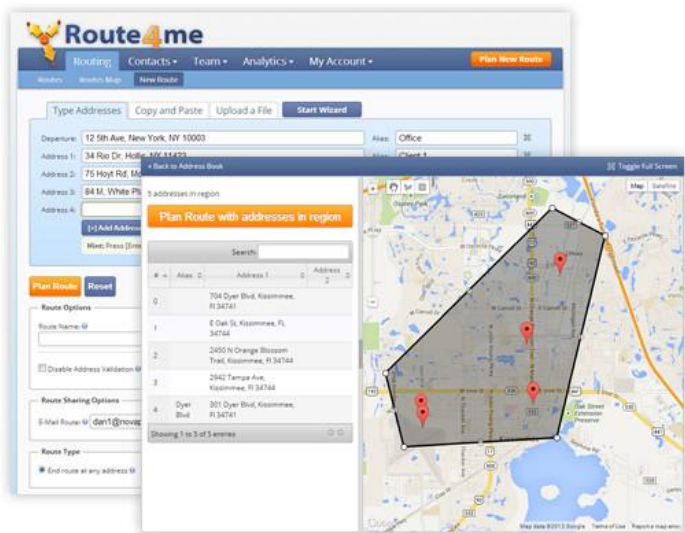
Resultados que debe esperar con Optimización de Rutas

Un sistema para optimización de rutas debe brindarle **al menos** estos beneficios:

- Reducir considerablemente el tiempo que tarda en planificar una ruta
- Reducir el tiempo que pasan los conductores en la carretera
- Permitirle agregar restricciones a sus rutas, tales como intervalos de tiempo específicos o capacidad de los vehículos
- Permitirle modificar sus rutas y ver qué conductores realmente están haciendo bien su trabajo



- Monitorear en tiempo real, para que pueda ver donde se encuentra cada miembro de su equipo



Route4Me Garantiza que Cubrirá sus Necesidades

Route4Me le permite compartir y modificar rutas muy fácilmente ya que los smartphone de sus empleados siempre estarán actualizados con la información más reciente de las rutas.

- Olvídense de los manifiestos en papel y de cargar manualmente sus rutas a dispositivos GPS.
- Podrá planificar sus rutas en segundos y compartirlas con sus conductores.
- Lo mejor de Route4Me es que es muy fácil de usar.
- No necesita ningún tipo de habilidad ni computadora especializada para administrar Route4Me.
- Todo el trabajo puede realizarse desde su teléfono móvil o desde su navegador web.
- Todos los cambios que realice desde su laptop inmediatamente se sincronizan con los smartphone de sus conductores.

Más paradas significa más posibilidades -
¡Realmente lo hace pensar!

De Acuerdo! Que inicie hoy mi Período de Prueba Gratuito

Compruebe que Route4Me es lo indicado para su negocio.
No se requiere Tarjeta de Crédito para este período gratuito de 7 días.

[Click Aquí Para Que Inicie Mi Período De Prueba
Gratuito](#)

Contáctenos:
+1-855-823-2598

Y Que Nuestros Expertos En Planificación De Ruta Para
Pequeñas Empresas Establezcan Sus Rutas.