

O *Software* de Otimização de Rotas Agora... e Depois



Copyright Route4Me Inc.



**Algo Realmente Importante
Aconteceu No Dia 29 de Junho
de 2007...**

O Primeiro iPhone Saiu a 29 de Junho de 2007

- O primeiro iPhone foi um *Smartphone* que levou o iPod para o próximo nível
- Era possível usá-lo como um telemóvel, enviar e receber emails, ouvir música e ter acesso a mapas e navegação
- Mas a coisa mais importante acerca do iPhone (e mais tarde o iPad) foi a Apple App Store
- A Apple App Store tinha muito poucas aplicações no início, mas cresceu muito rapidamente, apesar da Apple precisar de rever cuidadosamente e aprovar cada aplicação

O Primeiro Telemóvel Android Saiu a 22 de Outubro de 2008

- Cerca de um ano depois de o iPhone ter sido lançado, o Google disponibilizou o Smartphone Android para compra
- O primeiro Smartphone Android (e nos anos seguintes) não foi tão bem aclamado como o iPhone, porque o telemóvel não tinha tão boa aparência e não era tão fácil de usar
- A Android também lançou uma *app store* (Google Play), mas o principal problema do Smartphone Android era que qualquer pessoa podia carregar aplicações no Google Play e elas **não** tinham de ser submetidas a um processo de revisão de segurança (e ainda não têm) como o realizado na Apple App Store

The background of the slide is a light blue map of San Francisco, showing street grids and landmarks like Metairie Cemetery and Aludubon Park. The text is overlaid in white, bold font.

**Vamos Desenhar Uma Linha na
Areia...
E Categorizar Todas as Empresas
de Planeamento de Rotas
Anteriores A 2009
como
"Fornecedores De Otimização de Rotas
De Legado"**

Porque Antes De 2009, Os Fornecedores de "Legado" Não Arquitetaram O Seu *Software* para a Nuvem ou para o *Smartphone*

O que é um *Software* de Legado?

Em informática, um sistema de **legado** é um método, tecnologia, sistema de computador ou programa de aplicação antigo, "de, relacionado com, ou sendo um sistema informático anterior ou desatualizado."

Como Identificar Facilmente Um Fornecedor de Software de Planeamento de Rotas de Legado

Móvel...Uma Consideração Posterior Para Os Fornecedores de Legado

- Peça aos fornecedores de *software* de otimização de rotas de legado para definir a sua estratégia móvel e o mais provável é que ouça que eles têm um "Módulo de Extensão" para isso ou um "parceiro" - e isso significa que a função móvel não faz parte do seu produto principal.

A Tabela de Preços É Quase Impossível de Encontrar

- Os fornecedores de *software* de otimização de rotas escondem os seus preços.
- Isto significa que pode passar uma hora a procurar no seu site web que não irá conseguir encontrar o preço de venda do seu software.

Comprar O Seu Software É Moroso

- E terá sorte se encontrar alguém com quem falar ao telefone. Estudos independentes mostram que são precisos dias para obter uma resposta a uma pergunta de vendas.
- Saberá que está a lidar com um fornecedor de legado se tiver que passar por uma validação do conceito ou teste piloto que se estende por vários meses - ou até anos!
- E não consegue experimentar o seu *software* antes de "provar-lhes" que é "suficientemente bom" para tê-lo a si como cliente. Isto significa normalmente a divulgar as demonstrações financeiras da sua empresa.
- Os fornecedores de legado gostam mesmo de trazer um vendedor, um engenheiro de vendas ou um gestor do projeto, e

"Tal Como Na Máfia, Logo Que Esteja Dentro... Não Há Forma de Sair"

Logo Que Compre O Seu *Software*, Está Preso ao Mesmo... Normalmente por 3 Anos

- Os fornecedores de *software* de legado são como vendedores de carros - eles querem vender o modelo deste ano e querem que compre um novo daqui a três anos - enquanto os seus concorrentes já estão a usar no momento algo mais recente.
- O único problema é que o *software* evolui *muito* mais rápido do que os carros e esperar três anos pela melhoria e atualização de um *software* é **muito tempo**.
- Por isso, os fornecedores de *software* de legado são capazes de o assustar com a necessidade de comprar "Cartografia Anual", e as atualizações de estabilidade que precisarão de ser transferidas e instaladas por todo a equipa de TI em todos os computadores da sua empresa.
- Os fornecedores de legado sentem que lhes deve este compromisso de três anos, porque eles gastaram imenso tempo a convencê-lo a comprar o seu *software* em primeira instância.

Os Fornecedores de Legado Adoram: Taxas de Integração Enormes

- Existe uma grande diferença entre pronto a usar e uma integração personalizada.
- A maior parte dos fornecedores de legado não têm integração *plug-and-play* automática e contínua com o Google, Dropbox ou outros sistemas que já está a usar no seu negócio...
- Isto acontece porque se a integração fosse fácil de usar e de começar a trabalhar, eles não lhe poderiam cobrar mais de 2000 \$ por pessoa, por dia para fazer a integração com o seu sistema.
- Aqueles que têm uma integração pronta apenas a disponibilizam com sistemas que têm um preço inicial de 6 ou 7 números...por servidor!

Ciclo Vicioso:

É Difícil de Lidar Com Fornecedores de Software de Legado

A Formação Paga é Quase Sempre Exigida

- Os fornecedores de *software* de legado adoram tornar o seu *software* tão complexo que normalmente são necessárias semanas ou meses de formação paga.
- Os fornecedores de *software* de legado dão a impressão que um **software de otimização de rotas completo** tem de ser complexo e não poderá ser utilizado sem formação.
- **Pergunte-se A Si Próprio:** Quantas semanas de formação precisou para aprender o GMail ou o Microsoft Outlook?
- Nenhuma! Pois para cúmulo, alguns fornecedores de *software* de legado cobram-lhe taxas extra de formação, para além das taxas de *software* elevadas para cada pessoa que formam na sua empresa.

Será Que Os Fornecedores de Software de Legado

Fazem Realmente O Que Afirmam Fazer?

- Os fornecedores de *software* de legado fazem muitas afirmações em relação ao que o seu *software* é capaz de fazer...
- Mas as suas frases quase sempre terminam com esta formulação: "...com a ajuda deste parceiro... um especialista nesta área..."
- Formar parcerias com outras empresas é realmente importante, mas quando foi a última vez que ouviu que o Google tem uma parceria com alguém para melhorar o *Google Search*?
- Basicamente, o que muitos fornecedores de legado fazem é aproveitar um grande conjunto de *softwares* de várias empresas e colocar todos no mesmo pacote - vendendo-o a si por um valor ainda mais elevado.
- Outros tentam construir uma solução única à medida, porque o seu *software* é muito inflexível
- Muitos não são mais do que o intermediário que se localiza entre si e as verdadeiras empresas que fazem os localizadores GPS, o otimizador de rotas, o sistema de cartografia, a aplicação móvel, o dispositivo móvel, o dispositivo de navegação e algumas até terceirizam a formação também!

Da Próxima Vez Que Falar Com Um Vendedor De *Software* de Planeamento de Rotas De Legado, Pergunte-lhe:

- Onde estão os preços no seu site?
- A vossa empresa oferece uma avaliação gratuita que eu posso começar a usar imediatamente?
- Preciso de esperar 3 meses ou mais para obter qualquer ROI?
- Tenho que divulgar as receitas que a minha empresa está a obter?
- Eu tenho mesmo que pagar por condutor, por utilizador ou por qualquer coisa?
- Tenho que assinar um contrato de longo prazo?
- Se os resultados não forem assim tão bons, qual é valor da penalização se eu cancelar o meu contrato?

Da Próxima Vez Que Falar Com Um Vendedor De *Software* de Planeamento de Rotas De Legado, Pergunte-lhe:

- A vossa empresa tem uma aplicação móvel na App Store que os meus condutores podem transferir facilmente?
- As alterações que eu faça nas rotas a partir do site web irão figurar instantaneamente no *smartphone* do meu condutor?
- Preciso de comprar um servidor ou outro *hardware* para executar o vosso *software* de roteirização?
- Preciso de colocar este servidor ou *hardware* no meu próprio centro de dados?
- Preciso de comprar uma chave de licença de cartografia, mesmo depois de comprar o seu *software* de roteirização?
- Preciso de pagar um valor adicional para treinar a minha equipa?

Da Próxima Vez Que Falar Com Um Vendedor De *Software* de Planeamento de Rotas De Legado, Pergunte-Ihe:

- Os meus executivos, planeadores de rotas e despachantes podem usar o sistema como uma equipa?
- O seu *software* funciona em Mac, PC, iPhone, iPad e *smartphones* Android?
- Tenho que fazer o *download* de um ficheiro e instalá-lo em todos os meus computadores?
- O seu *software* de roteirização trabalha em 10 idiomas, de forma a que os meus funcionários possam usá-lo eficientemente?
- A sua empresa é realmente uma empresa que fornece *software* de roteirização ou é só um intermediário (revendedor) ?
- Eu tenho acesso a melhorias e atualizações feitas no seu *software* numa base semanal?

A Maior Parte dos Fornecedores de *Software* de Legado Estão A Esbanjar O Seu Dinheiro Em Tecnologia Ultrapassada

À semelhança dos carros e casas construídas no passado, mais antigo não necessariamente significa melhor.

- Mudar os faróis do seu velho Chevy Pickup não lhe dá uma performance do Corvette...
- E mudar os faróis num velho Corvette não o faz parecer ou ser como um **Corvette Novo**
- É por isso que precisará de analisar as ***Novas Empresas de Otimização de Rotas, construídas para os requisitos de alta velocidade de hoje a partir do zero.***
- *Até pode desejar um carro de coleção tipo vintage para se divertir, mas definitivamente não o deseja para gerir o seu negócio!*

A Maior Parte do Software de Roteirização de Legado

Não Sabe Que O Mundo Real Existe

- **O Software de Planeamento de Rotas de Legado assume que os negócios planeiam as suas rotas no início da semana ou no início trimestre e que as suas rotas nunca mudam:**
 - Mas os clientes estão SEMPRE a cancelar as entregas, recolhas e chamadas de serviço!
 - E alguns clientes, como os clientes VIP ou aqueles que estão em risco de cancelarem o serviço, são aqueles que precisam de ser visitados inesperadamente
- **O Software de Planeamento de Rotas de Legado assume que os donos de negócio desejam gastar o seu tempo sentados a "configurar a sua frota" e fica à espera que eles aguardem durante horas para que as suas rotas sejam otimizadas:**
 - Mas o seu desejo é de unicamente lançar o número de condutores que tem, as competências dos condutores, os pedidos dos clientes, ter as suas rotas criadas automaticamente em poucos minutos (ou segundos) e que elas apareçam nos *smartphones* dos seus condutores imediatamente.
- **Para além disso, a maior parte dos Softwares de Planeamento de Rotas de Legado não foram desenhados para o rastreamento móvel, de GPS ou para alterar as rotas dos seus condutores muitas vezes ao dia.**

Os Fornecedores de *Software* de Roteirização De Legado Têm Tantos Problemas...

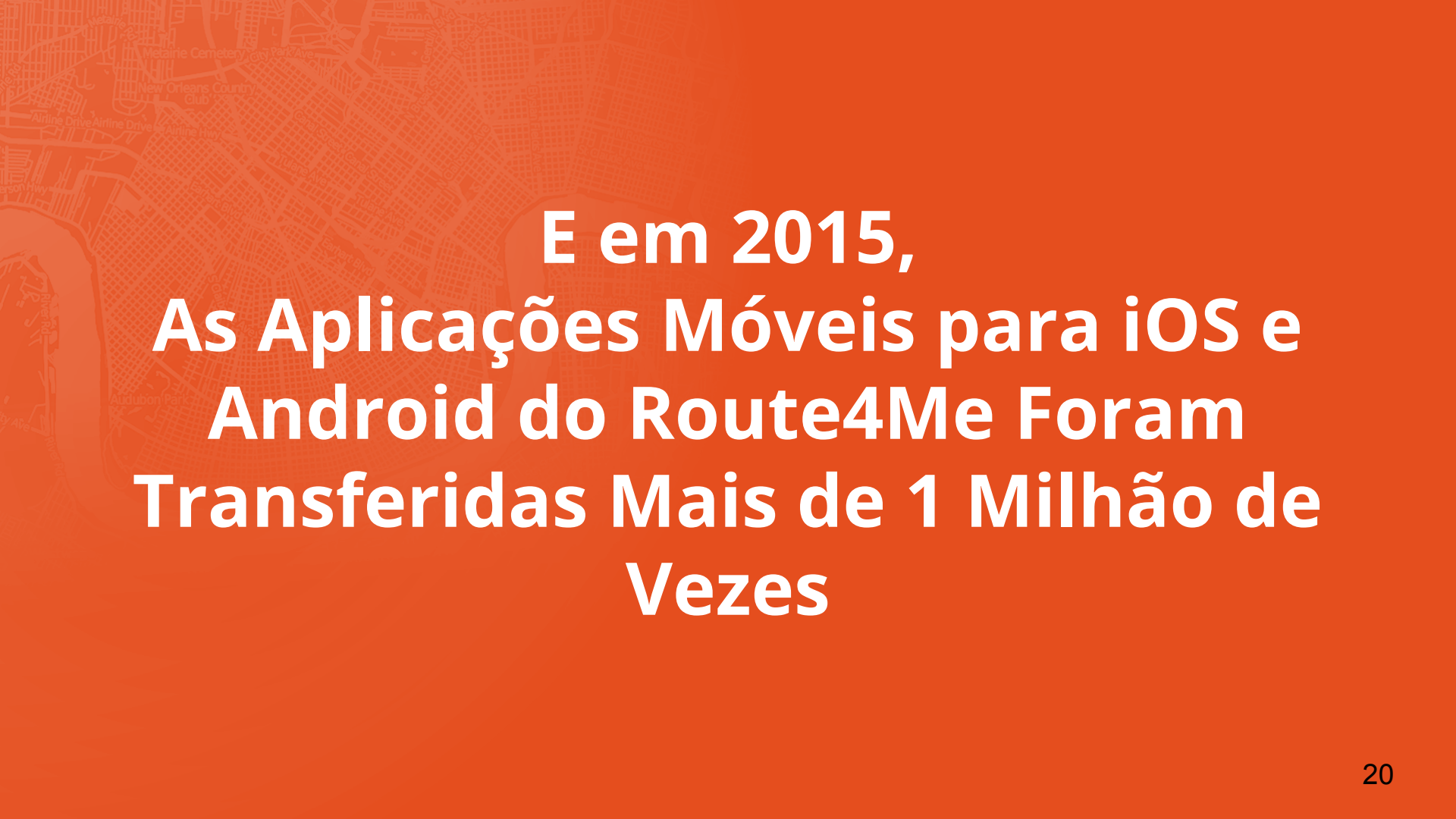
O Que Tem de Melhor o *Software* de Otimização de Rotas *Moderno*?



Móvel = Moderno



Em Abril de 2009,
A Route4Me Lançou
A Primeiríssima
Aplicação Móvel de Otimização de
Rotas

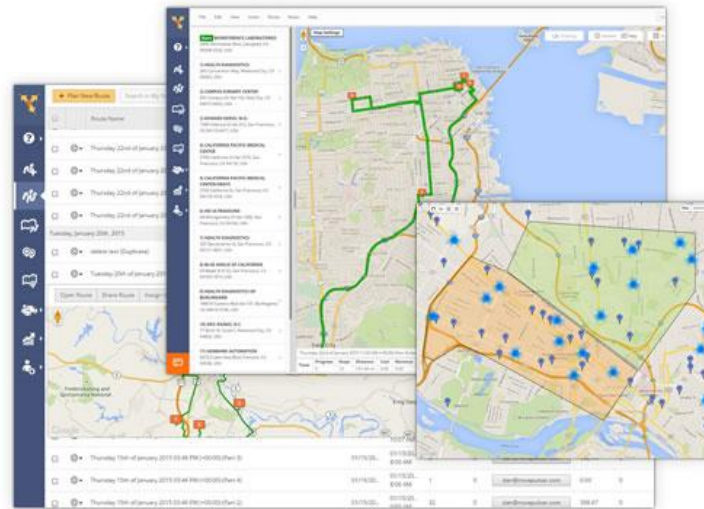
The background of the slide is a map of New Orleans, Louisiana, rendered in a light orange color. The map shows the city's street grid, major roads, and the Mississippi River. Several landmarks are labeled, including 'Metairie Cemetery', 'New Orleans Country Club', 'Audubon Park', and 'Albino Drive'. The text is overlaid on this map in a bold, white, sans-serif font.

**E em 2015,
As Aplicações Móveis para iOS e
Android do Route4Me Foram
Transferidas Mais de 1 Milhão de
Vezez**

Com Um *Software* Moderno de Planeamento de Rotas Para Dispositivos Móveis O Que Demorou *Tantas* Horas... Agora Demora Menos de 10 Minutos

Os *Softwares* de **Otimização de Rotas Modernos** de Alta Qualidade testam bilhões de cenários em menos de um minuto para planear uma rota otimizada para si!

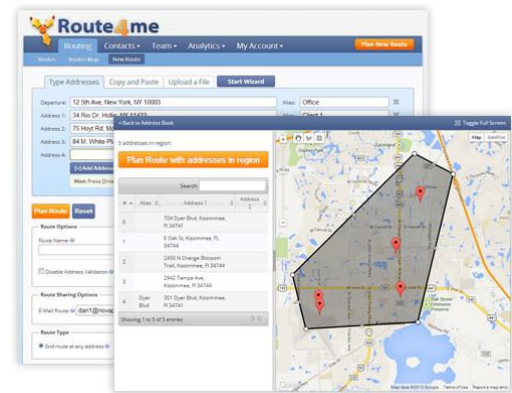
Pergunte-se a si próprio: **Poderá a minha equipa de TI fazer a integração do *software* de planeamento de rotas online sem gastar meses numa *codificação* dispendiosa?**



Este *Software* Moderno Incorpora Cenários do Mundo Real

Porque muitos fornecedores de *software* de legado esperam que os donos de negócios enterrem a sua cabeça na areia quando se trata de uma roteirização dinâmica ou de fazer a re-otimização das rotas, ao fazer de conta que as rotas nunca mais mudam depois de terem sido planejadas.

- Um *software* de otimização de rotas moderno, como o Route4Me permite que os despachantes e os gestores alterem as rotas e que haja uma atualização feita aos condutores remotamente e em tempo real.
- As condições do mundo real como o trânsito, o tempo, os cartões de crédito recusados dos clientes, ou desastres perigosos na estrada podem ter um impacto nas rotas dos seus condutores.
- Algo tão simples como adicionar uma pausa extra para o seu condutor num dia quente de verão é fácil de fazer e só precisa de um clique - os condutores apreciam a gentileza e, por último, têm um desempenho melhorado.
- Enviar vários condutores para se encontrarem numa localização específica ou para ajudar outro condutor é quase impossível sem um *software* de roteirização moderno como o Route4Me



A Aplicação Móvel da Route4Me Dá-lhe a Si e aos Seus Condutores Todas as Ferramentas De Que Precisam

A Ferramenta De Que Necessita Já Está No Seu Smartphone

E com o surgimento dos *smartphones*, os utilizadores têm a capacidade de ver as suas rotas imediatamente.

O Route4Me está a assumir a liderança na forma como os condutores de um negócio de qualquer dimensão estão a otimizar o seu dia de trabalho!

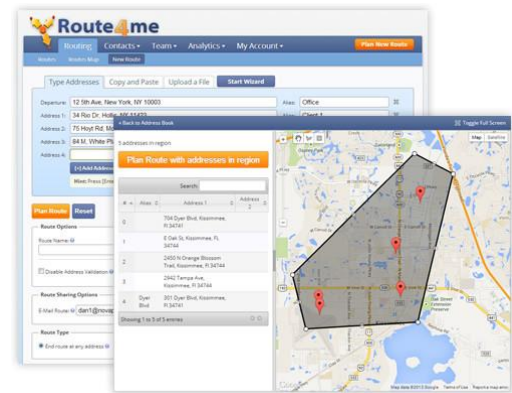
- Com mais de um milhão de *downloads*, os condutores de todo o mundo estão a poupar horas de trabalho todos os dias.
- Os donos dos negócios podem multiplicar as rotas em segundos, quer tenham 10 ou 100 condutores.
- Mantenha a segurança e a legalidade no trabalho dos seus condutores ao usar suportes para telemóveis ou *tablets* nos seus veículos.
- As despesas de arranque são mínimas. Apenas peças aos seus condutores para usarem os seus telemóveis pessoais.
- O Route4Me carrega os programas de cartografia mais poderosos do mundo...incluindo o Google Maps.
- Quaisquer que sejam as alterações que crie no escritório...elas são automaticamente sincronizadas no telemóvel do seu condutor, mesmo a meio de uma condução.
- Janelas de tempo específicas, evitar focos de trânsito e mais, é possível personalizar cada uma das rotas tanto quanto precisar.

Um Planejamento Simplificado e Poderoso Feito Para Si

Longe vão os dias em que apenas as mega empresas tinham o dinheiro para usar sistemas de planejamento de rotas.

O Route4Me foi desenhado para se dimensionar de acordo com as suas necessidades e planeia rotas em segundos com imensa precisão, ultrapassando a capacidade dos sistemas de *software* de legado.

- Selecione as suas paragens a partir de um mapa e otimize a sequência que os seus condutores irão seguir durante o seu dia em segundos.
- Adicione janelas de tempo específicas para as paragens, tempo gasto nas localizações, evite certas estradas e mais...
- O *software* calcula instantaneamente o tempo de condução, incluindo atrasos no tráfego, entre centenas de localizações de uma só vez.
- Planifique facilmente várias rotas para todos os seus condutores com apenas alguns cliques...mesmo se tiver centenas ou milhares de paragens todos os dias.

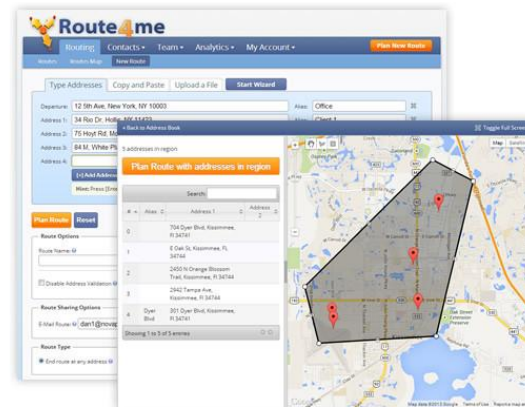


A Aplicação Móvel da Route4Me Dá-lhe a Si e aos Seus Condutores Todas as Ferramentas De Que Precisam

Automatize o Planejamento de Rotas e Coloque Algumas Tarefas do Seu Negócio em Piloto Automático Com Um *Software* Moderno

O Route4Me é um *software* de otimização de rotas moderno na sua essência... mas também lhe oferece muitos outros benefícios para lhe poupar o seu precioso tempo.

- Planeie as rotas dos seus funcionários, sincronize-as automaticamente com o seu *smartphone* e localize-os em tempo real - algo que os fornecedores de *software* de legado estão a oferecer como extensões caras, não como uma parte central da sua oferta!
- Mantenha os endereços dos seus clientes num sistema *online* centralizado, exportando ficheiros de Excel aborrecidos para e do MapPoint, e outros sistemas - não é necessário...
- Quando precisar da confirmação do trabalho efetuado, o Route4Me permite que os condutores carreguem imagens, vídeos e assinaturas...diretamente na rota - para uma procura mais fácil.
- Siga as localizações dos seus condutores em tempo real sem ter de comprar outro *hardware*, para que saiba exatamente onde eles estão e se eles estão fora do caminho batido por si definido.



A Aplicação Móvel da Route4Me Dá-lhe a Si e aos Seus Condutores Todas as Ferramentas De Que Precisam

Coisas Importantes A Ter Em Mente Sobre os *Softwares* de Otimização de Rotas Modernos Antes de Gastar O Seu Dinheiro Ganho Tão Arduamente

É Preciso Comprar um Equipamento Novo?

- Se precisa de pagar milhares de dólares para um novo equipamento, certifique-se de que vale a pena gastá-los para o seu negócio. Alguns *softwares* de planeamento de rotas são executados através de um site web ou como uma aplicação para telemóveis...reduzindo significativamente os seus custos de aquisição.

O *Software* Vem Com Uma Avaliação e Instalação Gratuita?

- Configurar uma conta pode significar muito trabalho, por isso certifique-se de que obtém uma avaliação gratuita ou a conta é configurada para si, pronta para ser usada.

O Preço É Digerível Ou É Ultrajante?

- Muitas empresas de otimização de rotas cobram um valor extra por veículo ou condutor, em vez de cobrarem um custo mensal fixo.

Será que o *software* de planeamento de rotas tem forma de localizar os seus condutores?

- Um ótimo sistema de planeamento de rotas deve ser também uma ferramenta para melhorar a eficiência dos condutores e a sua responsabilidade. Ter a capacidade de controlar todas as despesas de condução automaticamente deve ser um elemento-chave de qualquer planeador de rotas.

O *Software* De Planeamento de Rotas É Fácil De Usar?

- Certifique-se de que você e os seus funcionários têm a capacidade de usar o *software* no seu potencial máximo.
- O *software* deve ser amigo do utilizador, escondendo todas as equações matemáticas complexas dos olhos do utilizador

Sim! Quero Iniciar a Minha Avaliação Gratuita Hoje

Prove a si próprio que o Route4Me é o *software* certo para o seu negócio.
Não Precisa de Um Cartão de Crédito Para Esta Avaliação Gratuita de 7 Dias

[Clicar Aqui Para Iniciar a Minha
Avaliação Gratuita](#)

Ligue-nos para: +1-855-823-2598

E Deixe Que os Nossos Especialistas de Planejamento de Rotas Para
Pequenos Negócios
Configurem as Rotas para A Sua Empresa