

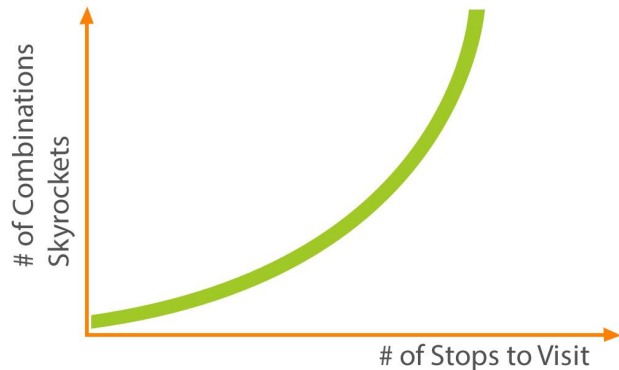
# Ottimizzazione di Percorsi

## Dietro Le Quinte

*Routing, mappatura, navigazione: Che cosa si ha realmente bisogno per ottimizzare i percorsi*



Copyright Route4Me Inc.



**Più fermate, significa più possibilità  
- un vero rompicapo!**

Probabilmente conosci la **pianificazione del percorso**, che consente di aggiungere un indirizzo dopo l'altro in Google Maps o nel sistema di navigazione preferito.

Con la **pianificazione del percorso**, visiti gli indirizzi nella sequenza richiesta da te. È così semplice!

Tuttavia, quando si ha bisogno di visitare più di 10 fermate per percorso, è necessario usare **l'ottimizzazione di percorso** per ri-sequenzare le fermate sul percorso in modo che li si visita **senza zigzagando in tutta la città**.

Hai bisogno di ottimizzazione dei percorsi, perché è molto difficile per una persona di visualizzare e sequenzare **l'ordine** in cui gli indirizzi devono essere visitati, soprattutto quando ci sono decine di indirizzi in una parte sconosciuta della città.

# Perché Le Aziende Si Preoccupano Della Ottimizzazione Di Percorso?

- **Ottimizzazione dei percorsi** viene utilizzato per determinare **la sequenza ottimale** in cui le persone visiteranno luoghi diversi per la massima efficienza
- L'obiettivo primario è quello di ridurre al minimo il tempo e il denaro speso per costi di trasporto: tempo, carburante e riparazioni dei veicoli
- Imprenditori esperti usano **Ottimizzazione di Percorso** per tagliare fino al 39% di sconto per i costi del carburante (percorsi più brevi), ridurre il tempo di trasmissione (risparmio sui salari), e veicoli di servizio meno spesso (meno miglia)
- Ci sono milioni di piccole imprese negli Stati Uniti, e molti di loro hanno dipendenti o subappaltatori che hanno bisogno di visitare i posizioni dei clienti: raccolte, consegne, chiamate di servizio
- Perché stanno guidando a più destinazioni per motivi di lavoro, è evidente che significa una parte del loro tempo è speso essendo in giro ...

- **Ottimizzazione di Percorso** riduce sostanzialmente i **costi aziendali di trasporto**

# Pianificazione Manuale Richiede Tempo Ed È Inefficace

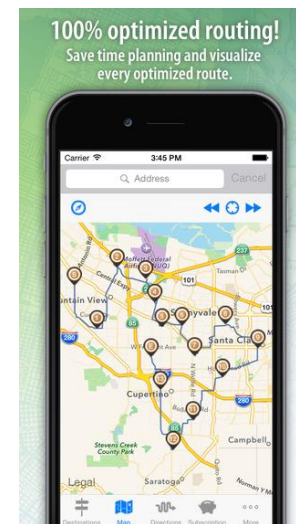
- Determinare la sequenza in cui i driver dovrebbero visitare le sedi dei clienti è estremamente complicato
- I più conducenti e clienti che hai, i più combinazioni esistono in cui è possibile visitarli.
- Vai dall'ufficio al cliente 1? Poi 2, poi 3, poi 7, torna a 4, 5, e 6?
- Poi ci sono sfumature di ottimizzazione nascoste che un sofisticato software di pianificazione del percorso considera automaticamente per te:
  - Guardare ai modelli di traffico della ora del giorno e del periodo dell'anno,
  - Impatto della chiusura delle strade e la costruzione,
  - Tempi di servizio diversi per diversi tipi di lavoro (consegna, raccolta, servizio)
- Come puoi vedere, la pianificazione di percorsi manualmente quando sono coinvolte centinaia di posizioni di clienti è stimolante e impreciso quando fatto da un umano.

# Hai Problemi Con La Pianificazione Del Percorso?

I fondamentali di pianificazione sono di solito gli stessi se hai 1 conducente o 5.000

Potrebbe essere perché ottimizzazione di percorso **non** è la tua principale area di competenza

Pianificazione del percorso è estremamente duro e frustrante senza software automatico



# Ti ritrovi a dire *Sì* a una delle domande qui sotto?

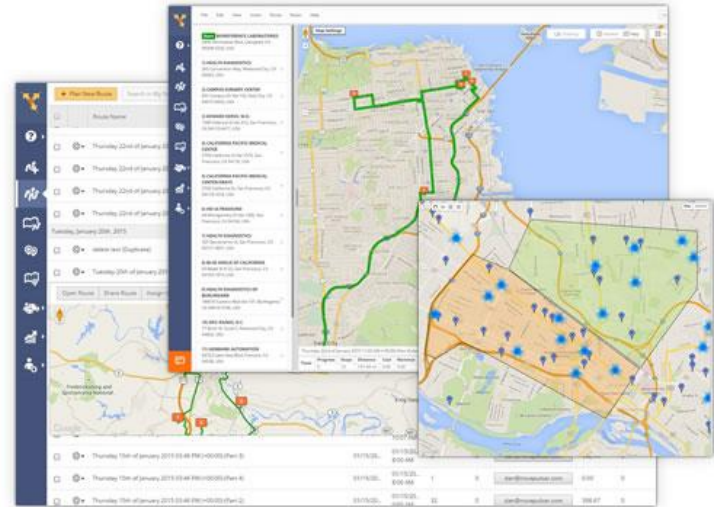
- Rabbrividisci al solo pensiero di dover pianificare percorsi per te e i tuoi conducenti?
- Provi di trovare una scusa per evitare la pianificazione di percorsi?
- Vai in bianco quando arriva il momento di pianificare percorsi all'ultimo minuto o quando l'elenco dei clienti cambia?
- Soffri di mal di testa cercando di pianificare percorsi?
- Ti mai preoccupi se i dipendenti stanno facendo un buon lavoro presso la posizione del cliente?
- Ti senti frustrato quando i percorsi cambiano e devi perdere tempo per spiegare tutte le modifiche ai nuovi conducenti?
- Sei mai preoccupato del fatto che i dipendenti sono poco efficienti perché ti disprezzano per aver dato loro terribili percorsi?



# Quello Che Ha Preso *Molte* Ore ... Ora Richiede Meno Di 10 Minuti

Software per **l'ottimizzazione di percorsi** di alta qualità testa miliardi di scenari in meno di un minuto per pianificare il percorso ottimizzato!

**Chiedi a te stesso: Quanto tempo mi ci vorrà per farlo?**



# Le seguenti caratteristiche sono fondamentali per avere successo con Ottimizzazione di Percorsi

## **Pianificazione di Percorsi Automatica**

Se hai 5 fermate o 25, eccellente software di pianificazione del percorso calcolerà i percorsi per tutti i conducenti in pochi secondi.

## **Facile Importazione e Selezione di Indirizzi**

Prendi il tuo elenco di clienti e tenerlo in un posto. Quando hai bisogno di un conducente per visitare l'indirizzo, sarà messo nel percorso corretto per il conducente migliore.

## **Utilizza Strade Vere**

Software professionale di pianificazione del percorso conoscerà l'esatta distanza di guida tra tutti i punti. Non ti dirà di attraversare a nuoto laghi, fiumi, o saltare le recinzioni del cortile.

## **Dispone le Fermate nella Sequenza Perfetta**

Per ridurre al minimo il tempo di guida su strada, un fattore chiave è avere una sequenza ottimizzata di fermate. Previene i driver da zigzagando in tutta la città.



# Cose Importanti Da Tenere a mente

## **Richiedere l'acquisto di nuove apparecchiature?**

- Se devi spendere migliaia di dollari per nuove attrezzature, assicurarti che sia valsa la pena per la tua azienda. Alcuni software di pianificazione del percorso funziona su un sito web o su un App ... riducendo in modo significativo i costi di acquisto.

## **Viene con una prova gratuita e configurazione gratuita?**

- L'Impostazione di un account può essere un sacco di lavoro. Vuoi essere sicuro che ottieni una prova gratuita o l'account è messa a punto per te, pronto per essere utilizzato.

## **Va bene il prezzo o è ingiurioso?**

- Molte aziende di ottimizzazione dei percorsi caricano in più dipendente dai veicoli o conducenti, al posto di un costo mensile fisso.

## **Il software di pianificazione ha modi per monitorare i conducenti?**

- Un ottimo sistema di pianificazione dovrebbe anche essere uno strumento per migliorare l'efficienza e la responsabilità del conducente. Avere la capacità di tenere traccia di ogni spesa di guida automaticamente dovrebbe essere un componente chiave di qualsiasi route planner.

## **È il software di pianificazione semplice da usare?**

- Assicurarti che Tu e i Tuoi dipendenti hanno la capacità di utilizzare il software al suo massimo potenziale.
- Il software dovrebbe essere molto facile da usare, nascondendo tutte le equazioni matematiche complesse totalmente fuori dalla vista.

# Considerations When Purchasing Route Optimization Tools

## Richiedere l'acquisto di nuove apparecchiature?

- Se devi spendere migliaia di dollari per nuove attrezzature, assicurarti che sia valsa la pena per la tua azienda. Alcuni software di pianificazione del percorso funziona su un sito web o su un App ... riducendo in modo significativo i costi di acquisto.

## Viene con una prova gratuita e configurazione gratuita?

- L'Impostazione di un account può essere un sacco di lavoro. Vuoi essere sicuro che ottieni una prova gratuita o l'account è messa a punto per te, pronto per essere utilizzato.

## Va bene il prezzo o è ingiurioso?

- Molte aziende di ottimizzazione dei percorsi caricano in più dipendente dai veicoli o conducenti, al posto di un costo mensile fisso.

## Il software di pianificazione ha modi per monitorare i conducenti?

- Un ottimo sistema di pianificazione dovrebbe anche essere uno strumento per migliorare l'efficienza e la responsabilità del conducente. Avere la capacità di tenere traccia di ogni spesa di guida automaticamente dovrebbe essere un componente chiave di qualsiasi route planner.

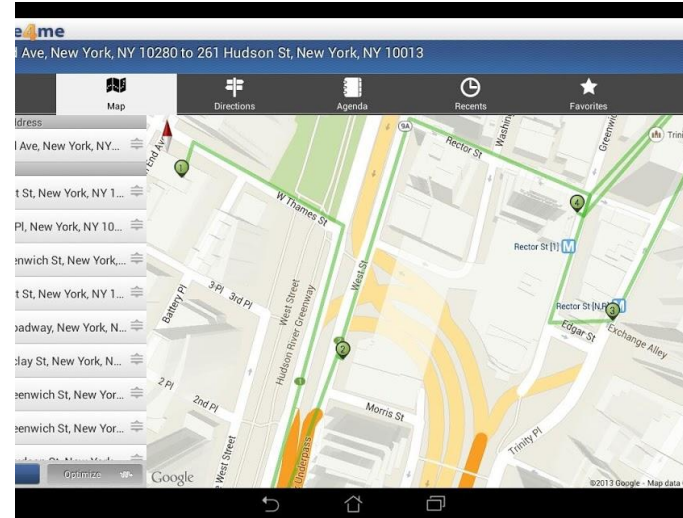
## È il software di pianificazione semplice da usare?

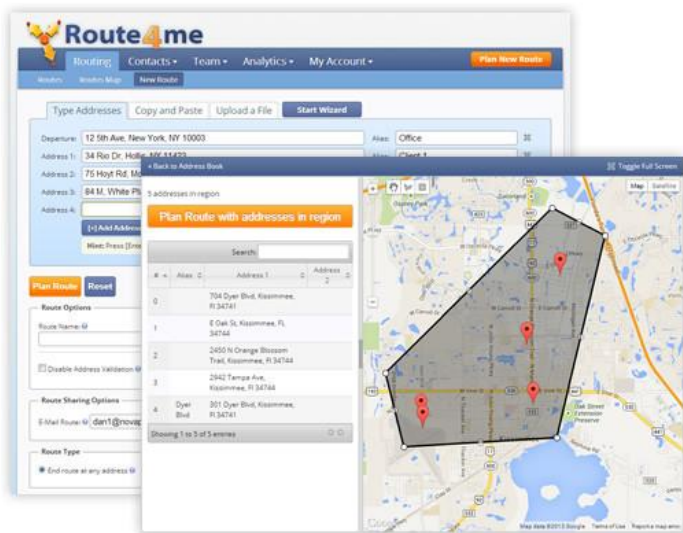
- Assicurarti che Tu e i Tuoi dipendenti hanno la capacità di utilizzare il software al suo massimo potenziale.
- Il software dovrebbe essere molto facile da usare, nascondendo tutte le equazioni matematiche complesse totalmente fuori dalla vista.

# Risultati Si Deve Aspettare Con l'Ottimizzazione di Percorsi

Software di ottimizzazione percorso dovrebbe avere **almeno** questi principali vantaggi:

- Una riduzione sostanziale del tempo impiegato per pianificare un percorso
- Ridurre la quantità di tempo conducenti passano sulla strada
- Consente di aggiungere vincoli ai tuoi percorsi, come le finestre temporali specifiche o capacità di trasporto
- Consente di apportare modifiche ai percorsi e vedere quali conducenti sono effettivamente facendo il loro lavoro





# Route4Me È Garantito Per Soddisfare Le Tue Esigenze

Route4Me rende la condivisione e la modifica di percorsi totalmente sforzo perché lo smartphone dei dipendenti è sempre aggiornato con le ultime informazioni sul percorso.

- Non più stampati manifesti di carta oppure caricare manualmente percorsi in un sistema GPS.
- Pianifica percorsi in pochi secondi e automaticamente condividi con i conducenti.
- La parte migliore di Route4Me è quanto è facile da usare.
- Non hai bisogno di competenze specialistiche o un computer dedicato per gestire Route4Me
- Il lavoro può essere fatto sul tuo cellulare e web-browser.
- Tutte le modifiche apportate sul tuo computer vengono istantaneamente ed automaticamente sincronizzati per lo smartphone del conducente.

**Più fermate, significa più possibilità- un vero rompicapo!**

# Sì! Inizia La Mia Prova Gratuita Oggi

Dimostra a te stesso che Route4Me è giusto per la tua azienda. **Non c'è necessario usare la carta di credito per questa versione di prova gratuita di 7 giorni.**

[Clicca Qui Per Iniziare La Mia  
Versione Di Prova Gratuita](#)

**Chiamaci: + 1-855-823-2598**

Gli Esperti del Team Small Business Routing Impostano Percorsi  
per la tua azienda.