

4 Modi Per Ridurre Il Tempo

Noiosamente Dedicato Alla Pianificazione Ottimizzata di Percorsi Per I Tuoi Conducenti



Route4Me

Copyright Route4Me Inc.

Il Tempo Trascorso Per Ottimizzare Percorsi davvero Risparmia Denaro?

In un mondo perfetto, i tuoi conducenti dovrebbero sapere esattamente chi è da visitare e in quale sequenza.

In quel mondo "perfetto", conducenti non avrebbero bisogno di alcun controllo, dispacciamento, formazione, o di orientamento.

Ma nel mondo REALE, **sei responsabile** per i tuoi conducenti di fargli soddisfare impegni quotidiani ... E senza un software per l'ottimizzazione di percorsi, significa trascorrere ore di pianificazione del percorso a mano.

Ottimizzazione di Percorso - Un Investimento Necessario Per La Redditività

I costi di trasporto e dei veicoli sono una parte enorme del tuo budget mensile.

Con questo in mente, considera inoltre che poche aziende possono permettersi di avere i loro dipendenti sprecare tempo e denaro andare in giro senza meta, il che significa che i dipendenti **richiedono un percorso pianificato consegnato a loro su un piatto d'argento.**

Qualcuno senza dubbio deve ottimizzare i percorsi per i dipendenti, ma quello *qualcuno* avrà meno tempo a disposizione per fare crescere il tuo business ...

Software Automatizzato per l'Ottimizzazione di percorsi crea percorsi di guida in pochi secondi per tutti i conducenti, in modo da non hai bisogno di qualcuno progettare o indovinare percorsi.

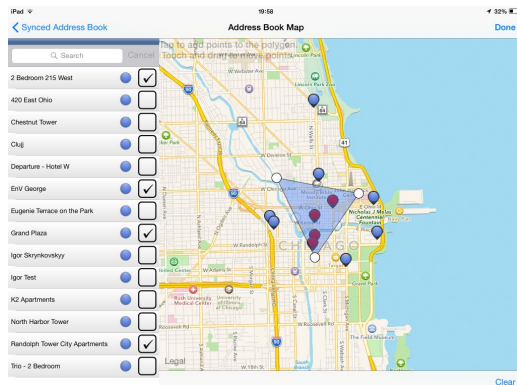
#1: Memorizza Le Tue Posizioni Dei Clienti In Un Unico Luogo

Uno dei più grandi perdite di tempo in ogni azienda è scarsa capacità organizzativa o sistemi organizzativi.

Uno studio condotto da Fujitsu ha stabilito che i professionisti perdono più di 150 ore all'anno alla ricerca di documenti e di informazioni.

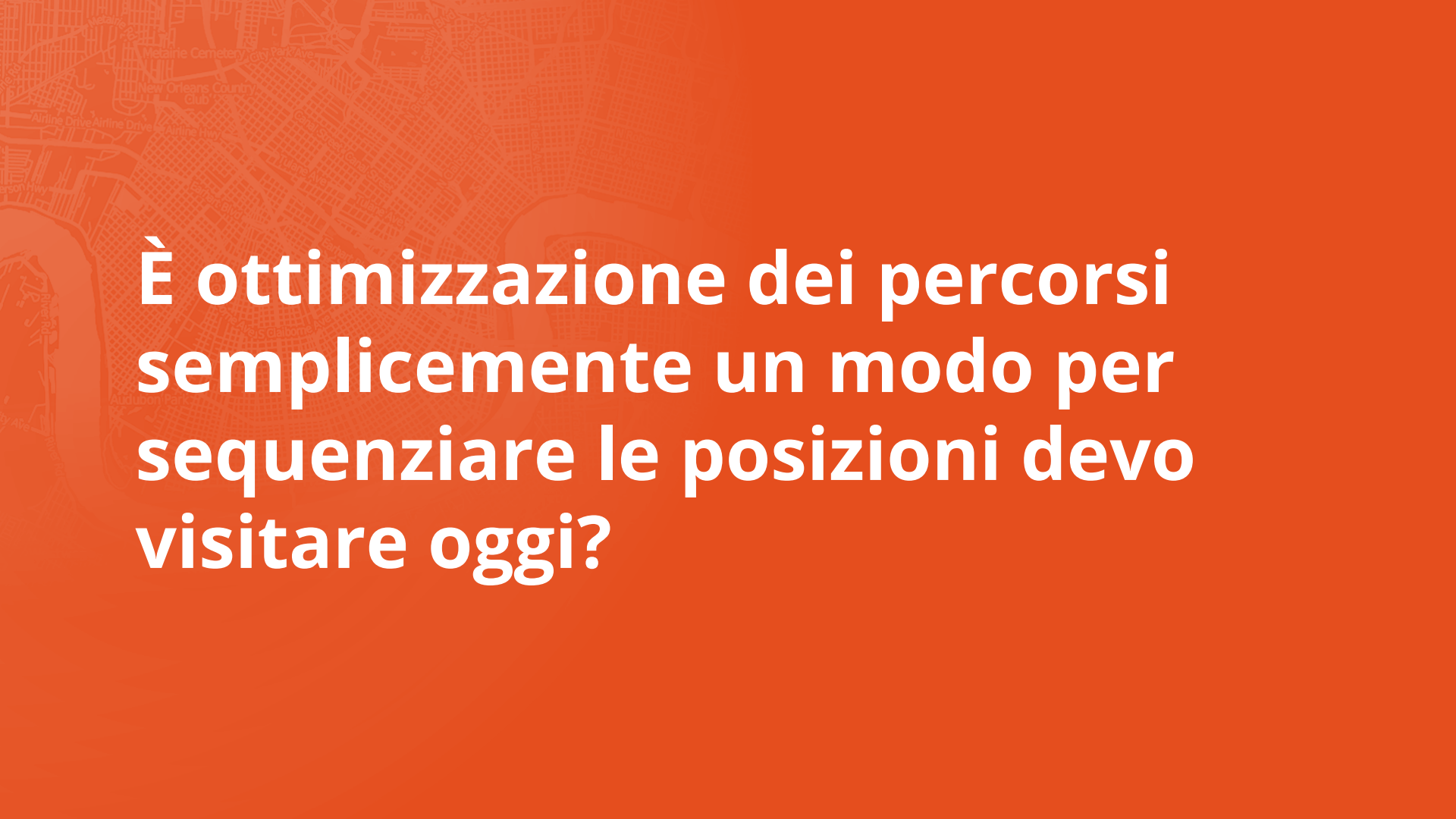
Se hai tutti i tuoi indirizzi dei clienti su schede, in un raccoglitore, o sul dorso di tovagliolistai perdendo più tempo di quanto pensi!

Utilizzando un sistema per *trovare immediatamente qualsiasi posizione del cliente* e te lo mostra su una mappa, ti farà risparmiare tempo a cercare indirizzi E percorsi di pianificazione con un solo clic.




**Più di 150 ore di lavoro sprecate
per la ricerca di documenti .**

Fujitsu "Document Scanning in the Office" at
<http://www.fcpa.fujitsu.com/download/download/scanners/scansnapwhitepaper.pdf>



**È ottimizzazione dei percorsi
semplicemente un modo per
sequenziare le posizioni devo
visitare oggi?**

Time	
Time Window Start	Day 1, 02:30 AM
Time Window End	Day <input type="text" value="1"/> , <input type="text" value="05:30 PM"/>
Service Time 	00h:10m

#2: Questi Piccoli Dettagli Distrucono Percorsi

Assolutamente no! Perché se hai un vero e proprio business, vuol dire che ci sono molte variabili, oltre al tempo e distanza che influenzano il modo le tuoi percorsi sono sequenzati:

- Diversi clienti hanno priorità diverse per te,
- Richiedono conducenti di arrivare durante le finestre di tempo specifiche
- Alcuni dei tuoi veicoli hanno diverse capacità di volume,diversi restrizioni stradali e pesi di carico massimo
- I conducenti hanno diverse competenze, e, a volte è necessario che determinati conducenti visitano determinati clienti

Immagina se tu avessi a pianificare un percorso per visitare 500 località al giorno.

Potresti prendere tutto il suddetto in considerazione durante la creazione di un percorso ottimale sequenziato in pochi secondi?

#3 Proverbio: Non Si Può Gestire Ciò Che Non Si Può Misurare

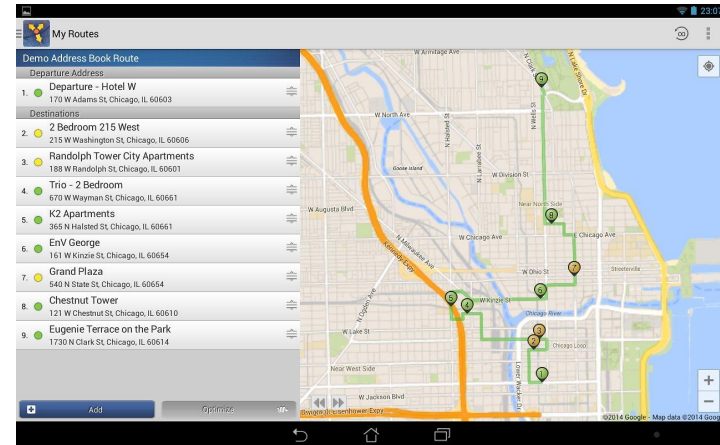
Tutte quelle manopole di controllo e metri di una centrale nucleare sono lì per un motivo ...

Gli operatori sono in grado di monitorare e misurare ogni parte della stazione per assicurarsi che sia in esecuzione in modo sicuro ed efficiente.

Hai lo stesso livello di visibilità nella tua azienda? Stai sempre indovinando o utilizzando i numeri reali?

Software per l'Ottimizzazione di percorsi calcola **automaticamente** tutto quello che c'è da sapere sui percorsi la tua azienda è in esecuzione. puoi essere preparato per qualsiasi cosa:

- Distanza, Tempo, Ora di Arrivo stimata, il Consumo di Carburante, e Costi del Carburante
- E catalizzare ancora cose come quanto tempo i tuoi conducenti trascorrono presso la posizione del cliente



I computer potrebbero non(ancora!) essere in grado di pensare da soli , Tuttavia essi superano il cervello umano da anni luce quando si tratta di calcolare rapidamente i numeri.

#4: Non Rimanere Bloccato Microgestire Ogni Conducente

Con centinaia di fermate e decine di conducenti ... organizzare ogni percorso manualmente è una perdita di tempo!

Quello che ti serve è un sistema che ti permette il seguente;

1. Seleziona un indirizzo da un elenco o una mappa
2. Inserisci il numero di conducenti
3. Pianifica percorsi multipli al tempo stesso sulla base dei dati di sopra
4. Distribuisci automaticamente i percorsi per i cellulari di tuoi conducenti, per loro da conoscere l'esatta sequenza

Un grande sistema di pianificazione del percorso dovrebbe automatizzare almeno il 95% del lavoro per te, lasciando solo una piccola parte di configurazione e il monitoraggio del processo per te.



Image courtesy of stockimages at
FreeDigitalPhotos.net

Concentrarti Su Crescita ... Non Fare Tutto Da Solo

Concentra Il Tuo Tempo Ad Attività Di Alto Valore

- Tutto il resto dovrebbe essere esternalizzato o automatizzato, come il calcolo di piccoli dettagli per ogni percorso pianificato.

Utilizza Tecnologia e Processo A Loro Massimo

- Proprio come usare il software di contabilità e finanza, utilizza la potenza dei computer per ottimizzare il tuo tempo.

Investi In Un Sistema di Pianificazione di Percorsi

- Se hai 10 o 100 conducenti, trova un sistema di pianificazione del percorso che si adatta alle tue esigenze aziendali e usarlo!

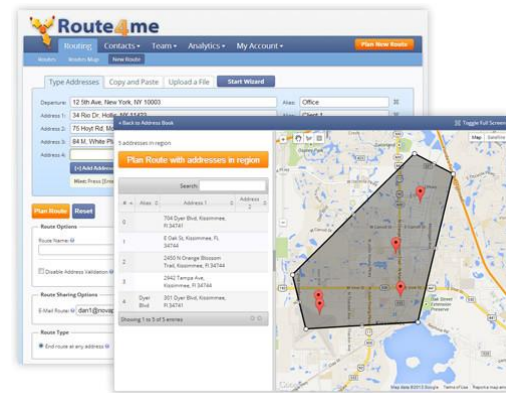


Image courtesy of Feelart at FreeDigitalPhotos.net

Facile e Potente Pianificazione Del Percorso Fatto Per Te

Sono finiti i tempi in cui solo le imprese hanno avuto il denaro per utilizzare sistemi di pianificazione percorso. Route4Me è progettato per scalare alle tue esigenze e pianificare con precisione percorsi in pochi secondi, mentre ancora superare la potenza di sistemi GPS tradizionali.

- Seleziona le fermate da una mappa e ottimizza la sequenza in cui i conducenti guidano in pochi secondi.
- Aggiungi finestre temporali specifiche per le fermate, il tempo trascorso in posizione, evitare certe strade, e molto altro ancora ...
- Calcola immediatamente il tempo di guida, ritardi dovuti al traffico compresi , tra le centinaia di posizioni al tempo stesso.
- Pianifica con facilità percorsi multipli per tutti i conducenti con un semplice click del mouse ... anche se hai centinaia o migliaia di fermate ogni giorno.



La Mobile App di Route4Me ha tutti gli strumenti necessari

Sì! Inizia La Mia Prova Gratuita Oggi

Dimostra a te stesso che Route4Me è giusto per la tua azienda. **Non c'è necessario usare la carta di credito per questa versione di prova gratuita di 7 giorni.**

[Clicca Qui Per Iniziare La Mia
Versione Di Prova Gratuita](#)

Chiamaci: + 1-855-823-2598

Gli Esperti del Team Small Business Routing Impostano Percorsi
per la tua azienda.