

# Streckenoptimierung

## Hinter Den Kulissen

*Routing, Kartierung, Navigation: Was Man Wirklich Braucht Um Strecken Zu Optimieren*



Route4Me

Copyright Route4Me Inc.



**Mehr Haltepunkte Bedeutet Mehr Möglichkeiten - Eine Echte Denkaufgabe!**

Sie sind wahrscheinlich vertraut mit Streckenplanungen, bei denen Sie eine Adresse nach der anderen in Google Maps oder Ihr Lieblingsnavigationssystem eingeben.

Bei der **Streckenplanung**, geben Sie einige Adressen ein und besuchen diese nacheinander- so einfach ist das!

Wenn Sie jedoch mehr als 10 Adressen besuchen müssen, brauchen Sie eine **Streckenoptimierung** um sie in die **richtige Reihenfolge** zu bringen, damit Sie **nicht im Zick-Zack durch die ganze Stadt fahren**.

Sie brauchen die Streckenoptimierung, da es sehr schwierig für eine Person ist, die **Anordnung** und **Reihenfolge** zu festzusetzen, in welcher die Adressen besucht werden sollen, vor allem wenn man Dutzende von Adressen in einem unbekanntem Teil der Stadt hat.

# Warum Machen Sich Unternehmen Überhaupt Die Mühe, Strecken Zu Optimieren

- **Streckenoptimierung** wird verwendet , um die **optimale Reihenfolge**, in der Leute verschiedenen Orte für höchste Effizienz besuchen, zu bestimmen
- Das primäre Ziel ist es, Zeit und Geld für die Transportkosten zu minimieren: Zeit, Kraftstoff und Fahrzeugreparaturen
- Clevere Unternehmer verwenden die **Streckenoptimierung**, um bis zu 39% an Kraftstoffkosten (kürzere Strecken) zu sparen, Antriebszeit zu reduzieren (Lohneinsparungen) und Fahrzeuge seltener warten zu müssen (weniger Meilen).
- Es gibt Millionen von Kleinunternehmen, und viele deren Mitarbeiter oder Subunternehmer müssen Kunden vor Ort besuchen: Abholungen, Auslieferungen, Serviceeinsätze..
- Weil sie für geschäftliche Zwecke zu mehreren Standorten fahren, bedeutet das natürlich, dass ein großer Teil ihrer Zeit mit Fahren verbracht wird. ..

- **Streckenoptimierung** reduziert prinzipiell die **Transportkosten** Ihres Unternehmens.

# Manuelles Planen Kostet Zeit & Ist Ineffektiv

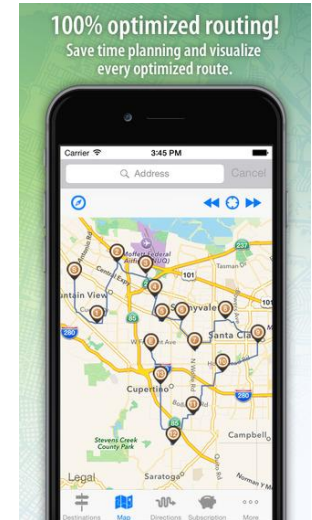
- Die Bestimmung der Reihenfolge, in der Ihre Fahrer Kundenstandorte besuchen sollen, ist äußerst kompliziert.
- Je mehr Fahrer und Kunden Sie haben, desto mehr Kombinationen, in welchen Sie sie besuchen könnten, gibt es
- Gehen Sie vom Büro aus zu Kunde 1? Dann 2, dann 3, dann 7, und wieder zurück zu 4, 5 und 6?
- Es gibt versteckte Optimierungsabstufungen, welche hoch entwickelte Streckenplanungssoftware automatisch für Sie in Betracht zieht:
- Die Einbeziehung von Tages- und Jahreszeit typischen Straßenverkehrsmustern,
  - Auswirkungen von Straßensperrungen und Bauarbeiten,
  - Verschiedene Service-Zeiten für unterschiedliche Arbeitsarten (Abholung, Lieferung, Service)
- Wie Sie sehen können ist die Streckenplanung von Hand sehr zeitaufwendig, herausfordernd und ungenau, vor allem wenn es sich um hunderte von Kundenstandorten handelt

# Haben Sie Schwierigkeiten Bei Der Streckenplanung?

Streckenplanungsgrundlagen sind in der Regel immer gleich, ob Sie einen Fahrer oder 5.000 Fahrer haben.

Es könnte daran liegen, dass Streckenplanung **nicht** Ihre Kernkompetenz ist.

Streckenplanung ist extrem zeitaufwendig und frustrierend ohne automatisierte Software



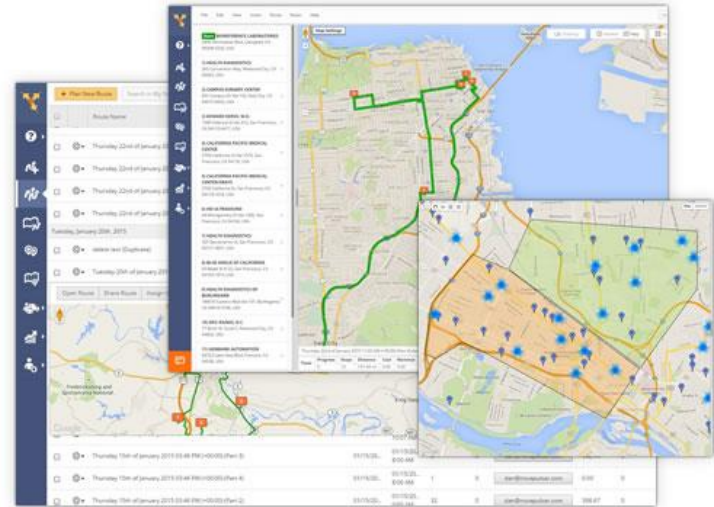
# Erwischen Sie Sich Dabei, Wie Sie Eine Der Folgenden Fragen Mit JA Beantworten?

- Bekommen Sie bei dem bloßen Gedanken, Strecken für sich und Ihre Fahrer zu planen , Bauchschmerzen?
- Versuchen Sie, sich irgendwie vor der Streckenplanung zu drücken?
- Werden Sie ganz blass, wenn Sie eine Strecke in letzter Minute planen müssen, oder Ihr Kunde Änderungen fordert ?
- Bekommen Sie bei der Streckenplanung Migräne?
- Machen Sie sich oft Sorgen, ob Ihre Mitarbeiter gute Arbeit am Standort des Kunden leisten?
- Sind Sie frustriert, wenn Fahrtrouten sich ändern und Sie Zeit verschwenden müssen, alle Änderungen den neuen Fahrern zu erklären?
- Sind sie manchmal besorgt, dass Ihre Mitarbeiter unterdurchschnittlich arbeiten, weil sie Sie für die schlechten Fahrtstrecken, die Sie ihnen geben, verachten?

# Was Sie viele Stunden gekostet hat...benötigt jetzt nicht mal mehr 10 Minuten.

Hochwertige **Streckenoptimierungssoftware** testet Milliarden von Szenarien in weniger als einer Minute aus, um Ihre optimierte Strecke zu planen!

**Fragen Sie sich selbst: Wie lange hätte ich gebraucht, um das zu tun?**



# Folgende Punkte Werden Ihnen Höchstwahrscheinlich Mit Der Streckenoptimierung Gelingen

## **Automatisierte Streckenplanung**

Egal, ob Sie 5 oder 25 Haltestellen haben, gute Streckenplanungssoftware berechnet Strecken für all Ihre Fahrer in Sekunden.

## **Einfacher Adressenimport und Auswahl**

Speichern Sie Ihre Kundenliste an einem Ort. Sobald Sie einen Fahrer benötigen, um eine bestimmte Adresse zu besuchen, wird sie der passenden Strecke und dem am meisten geeigneten Fahrer zugeordnet.

## **Benutzen Sie richtige Strecken und keine Flugrouten**

Professionelle Streckenplanungssoftware kennt die genaue Fahrstrecke zwischen allen Punkten. Es wird Ihnen nicht vorgeben, durch Seen und Flüsse zu schwimmen oder über Gartenzäune zu springen.

## **Arrangieren Sie Haltepunkte in der perfekten Reihenfolge**

Um die Fahrzeit Ihres Fahrers zu minimieren, ist die optimierte Anordnung von Haltepunkten ein Schlüsselfaktor . Es wird verhindert, dass Ihre Fahrer im Zickzack durch die ganze Stadt fahren.



# Wichtige Dinge, Die Sie Im Sinn Behalten Sollten

## Wird es von Ihnen abverlangt, neues Zubehör zu kaufen?

- Wenn Sie Tausende von Euro für neues Zubehör zusammen kratzen müssen, stellen Sie sicher, dass es sich für Ihr Unternehmen lohnt. So manche Streckenplanungssoftware läuft über eine Website oder als Handy-App ... Ihre Anschaffungskosten werden deutlich reduziert.

## Gibt es eine Kostenlose Testphase und Kostenlose Konfiguration?

- Ein Konto einzurichten kann eine Menge Arbeit sein, also sollten Sie sicher sein, dass entweder eine kostenlose Testversion erhalten ist oder das Konto für Sie einsatzbereit ist.

## Ist die Preisgestaltung angemessen oder übertireben?

- Viele Streckenoptimierungsunternehmen erheben eine extra Gebühr pro Fahrzeug oder Fahrer anstatt eines festen monatlichen Preises.

## Hat die Streckenplanungssoftware die Möglichkeit,Ihre Fahrer zu verfolgen?

- Eine tolles Streckenplanungssystem sollte auch ein Instrument zur Verbesserung der Fahreffizienz und Fahrverantwortlichkeit sein. Die Fähigkeit, jeden Fahraufwand automatisch zu verfolgen sollte eine Schlüsselkomponente jedes Routenplaners sein.

## Ist die Streckenplanungssoftware einfach zu bedienen?

- Stellen Sie sicher, dass Sie oder Ihre Mitarbeiter in der Lage sind, die Software zu verwenden und ihr volles Potential auszukosten
- Die Software sollte sehr benutzerfreundlich sein und alle komplexen mathematischen Gleichungen völlig unsichtbar machen

# Überlegungen Beim Kauf Von Streckenoptimierungssoftware

## Wird es von Ihnen abverlangt, neues Zubehör zu kaufen?

- Wenn Sie Tausende von Euro für neues Zubehör zusammenkratzen müssen, stellen Sie sicher, dass es sich für Ihr Unternehmen lohnt. So manche Streckenplanungssoftware läuft über eine Website oder als Handy-App ... Ihre Anschaffungskosten werden deutlich reduziert.

## Gibt es eine kostenlose Testphase und Kostenlose Konfiguration?

- Ein Konto einzurichten kann eine Menge Arbeit sein, also sollten Sie sicher sein, dass entweder eine kostenlose Testversion erhalten ist oder das Konto für Sie einsatzbereit ist.

## Ist die Preisgestaltung angemessen oder übertireben?

- Viele Streckenoptimierungsunternehmen erheben eine extra Gebühr pro Fahrzeug oder Fahrer anstatt eines festen monatlichen Preises.

## Hat die Streckenplanungssoftware die Möglichkeit, Ihre Fahrer zu verfolgen?

- Ein tolles Streckenplanungssystem sollte auch ein Instrument zur Verbesserung der Fahreffizienz und Fahrerverantwortlichkeit sein. Die Fähigkeit, jeden Fahraufwand automatisch zu verfolgen sollte eine Schlüsselkomponente jedes Routenplaners sein.

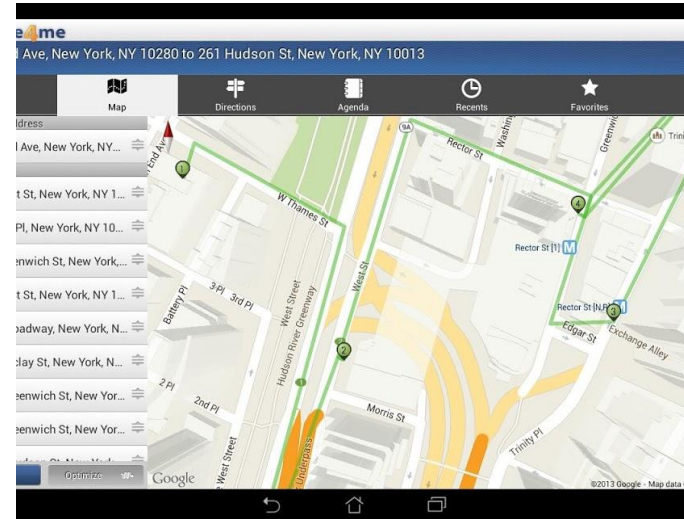
## Ist die Streckenplanungssoftware einfach zu bedienen?

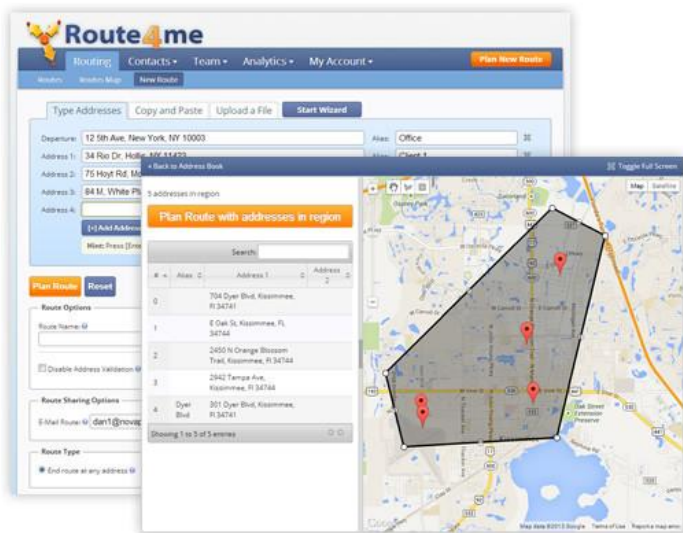
- Stellen Sie sicher, dass Sie oder Ihre Mitarbeiter in der Lage sind, die Software zu verwenden und ihr volles Potential auszukosten
- Die Software sollte sehr benutzerfreundlich sein und alle komplexen mathematischen Gleichungen völlig unsichtbar machen.

# Resultate, Die Sie Mit Streckenoptimierung Erwarten können

Streckenoptimierung sollte Ihnen **mindestens** folgende Vorteile verschaffen:

- Eine bedeutende Reduzierung der Zeit, die Sie für Streckenplanung verwenden.
- Die Zeit, die Fahrer unterwegs sind, zu reduzieren
- Sie sollte Ihnen erlauben, Einschränkungen zu Ihrer Strecke hinzuzufügen, wie zum Beispiel bestimmte Zeitfenster oder Fahrzeugkapazitäten
- Sie sollten Änderungen an Strecken vornehmen können und sehen können, ob die Fahrer Ihre Aufgaben erledigen.





# Route4Me Stillt Ihre Bedürfnisse, Garantiert!

Route4Me macht das Teilen und Abändern von Strecken leicht, da die Smartphones Ihrer Mitarbeiter immer auf dem neusten Stand mit den aktuellsten Streckeninformationen gehalten werden.

- Keine bedruckten Papierstapel oder manuelles Eintragen der Strecken in ein GPS-System mehr.
- Planen Sie Strecken in Sekunden und teilen Sie sie automatisch mit den Fahrern.
- Das Beste an Route4Me ist, wie einfach es zu benutzen ist.
- Sie brauchen keine besonderen Fähigkeiten oder einen speziellen Computer um Route4Me zu benutzen.
- Die Arbeit kann auf Ihrem Mobiltelefon und Ihrem Web-Browser durchgeführt werden.
- Alle Änderungen, die Sie an Ihrem Laptop vornehmen, werden sofort und automatisch mit dem Smartphone Ihres Fahrers synchronisiert.

**Mehr Haltepunkte  
Bedeutet Mehr  
Möglichkeiten - Eine Echte  
Denkaufgabe!**

# Ja! Starten Sie Meine Kostenlose Testphase Noch Heute

Überzeugen Sie sich selbst, dass Route4Me das Richtige für Ihr Unternehmen ist.  
**Sie Brauchen Keine Kreditkarte Für Die 7-Tägige Testphase**

[Hier Klicken Um die Testphase Zu  
Beginnen](#)

**Rufen Sie uns an:  
+1-855-823-2598**

Und lassen Sie unsere Kleinunternehmer Streckenexperten  
Strecken für Ihr Unternehmen planen.