

Streckenoptimierungssoftware damals... *und heute*



Copyright Route4Me Inc.



Etwas Wirklich Großes Ereignete Sich Am 29 Juni 2007...

Das Erste iPhone kam am 29 Juni 2007 auf den Markt

- **Das erste iPhone war ein Smartphone, welches den iPod auf die nächste Stufe brachte**
- Man konnte es als Handy benutzen, damit E-Mails senden und empfangen, Musik hören und hatte Zugang zu Landkarten und Navigation
- Die wichtigste Eigenschaft des iPhone (und später des iPad) war jedoch der App Store
- Der App Store hatte zunächst nur wenige Apps, wuchs aber sehr schnell, obwohl Apple jede einzelne App gründlich überprüfen und genehmigen musste

Das Erste Android Smartphone kam am 22 Oktober 2008 auf den Markt

- **Ungefähr ein Jahr nachdem das iPhone herauskam, stellte Google das Android Phone zur Verfügung**
- Das erste Android Phone (und die der darauf folgenden Jahre) wurde nicht so gelobt wie das iPhone, da es nicht so gut aussah und die Handhabung schwieriger war
- Android hatte zwar auch einen App Store, jedoch war das größte Problem mit Android ,dass jeder Apps hochladen konnte und **keinen** Sicherheitsüberprüfungsprozess durchlaufen musste wie beim iPhone (und auch immernoch nicht muss)

A faint, light blue map of New Orleans is visible in the background, showing streets, parks, and landmarks like Metairie Cemetery and Audubon Park.

**Lasst Uns eine Linie Ziehen...
Und Alle Routing Firmen Die Älter
Als 2009 Sind
als
“Legacy Streckenoptimierungsanbieter”
einstufen**

Denn Vor 2009, Kaufte Jeder Streckenoptimierungssoftware der "Legacy" Anbieter

Was genau ist Legacy Software?

'In der computersprache, ist ein **Legacy** System eine alte Methode ,Technologie; ein altes Computer System oder Anwendungsprogramm, "verbunden mit; zugehörig zu oder ein **vorhergehendes oder veraltetes Computer System.**"'

Wie man einen Legacy Streckensoft ware-Anbiete r ausmacht:

Preise Sind Kaum Auffindbar

- Legacy Streckenoptimierungs-Anbieter haben versteckte Preise.
- Das bedeutet, dass Sie eine Stunde damit verbringen können, deren Webseite nach Preisen abzusuchen aber immer noch nicht herausfinden, wie viel es kostet, deren Software zu kaufen.

Das Kaufen Deren Software Ist Zeitaufwendig

- Viel Glück dabei, jemanden ans Telefon zu bekommen. Unabhängige Studien zeigen, dass es Tage dauert eine Antwort auf eine Serviceanfrage zu bekommen!
- Sie wissen, dass Sie es mit einem Legacy Anbieter zu tun haben, wenn Sie durch ein umfassendes Proof-of-Concept oder Pilotenprogramm gehen müssen, dass sich über Monate oder sogar Jahre zieht!
- Sie werden nicht dazu kommen deren Software zu testen ohne ihnen zu "beweisen", dass Sie "gut genug" als Kunde sind. Dies bedeutet normalerweise, ihnen Ihr Firmeneinkommen offenzulegen.
- Legacy- Anbieter bringen gerne mal einen "Verkaufsmanager" mit ein; einen Verkaufingenieur, einen Projektmanager, und so viele Leute wie möglich um deren überbeuerte Preise zu rechtfertigen.

“Wie Die Mafia, Einmal Drin... Gibt Es Kein Entkommen Mehr”

Wenn Sie Erst Deren Software Gekauft Haben, Sind Sie Erstmals Gefangen... In Der Regel Für 3 Jahre Lang

- Legacy Software-Anbieter sind wie Autoverkäufer - Sie wollen Ihnen das diesjährige Modell verkaufen und hätten gerne dass Sie ein neues in 3 Jahren kaufen - während Ihre Konkurrenten längst die neueren Modelle benutzen.
- Der einzige Haken bei der Sache ist dass sich Software so viel schneller entwickelt als Autos, und drei Jahre auf eine Verbesserung der Software zu warten ist **viel zu lange**.
- Also drängen die Legacy Software-Anbieter Sie die “Jährlichen Landkarten” und Stabilitäts-Upgrades zu kaufen, für welche Sie ein komplettes IT Team brauchen um diese auf all Ihre FirmenPCs herunterzuladen und zu installieren.
- Legacy Anbieter sind der Meinung, dass Sie denen diese Drei-Jahres-Verpflichtung schulden, da sie sowieso so viel Mühe darauf investiert haben, Sie vom Kauf zu überzeugen.



Legacy Anbieter Lieben: **Enorme Einrichtungsgebühren**

- Es gibt einen großen Unterschied zwischen Ready to go and Benutzerdefinierten Einrichtungsprogrammen.
- Die meisten Legacy Anbieter haben keine makellose Plug-and-Play Eingliederung mit Google, Dropbox, oder anderen Systemen die Sie bereits in Ihrer Firma nutzen...
- Das liegt an folgendem Grund: Wenn die Einrichtung einfach zu Nutzen wäre, könnten diese Firmen nicht 2000€ pro Person pro Tag verlangen, um Ihr System einzurichten.
- Diejenigen, die Ready-to-go Einrichtungsprogramme haben, machen diese nur für Server erhältlich die einen Startpreis von 6 oder 7 Ziffern(pro Server!) haben.

Böser Kreis: **Umständliche Legacy-Software Programme Verlangen Meist Ein Training**

- Legacy Anbieter lieben es Software so komplex zu gestalten, dass es Wochen oder Monate bezahlten Trainings bedarf .
- Legacy-Software Anbieter geben einem die Illusion, dass **umfassende Streckenoptimierungssoftware** komplex sein muss und unbenutzbar ohne Training sei.
- **Fragen sie sich:** Wie viele Wochen training haben Sie benötigt, um GMail oder Microsoft Outlook zu erlernen?
- Als ob das noch nicht genug wäre, verlagen manche Legacy Anbieter extra Training Gebühren, bei schon sehr hohen Software Gebühren, für jeden Mitarbeiter Ihrer Firma, der das Training erhält.

Halten Legacy Anbieter Wirklich Was Sie Versprechen?

- Legacy Anbieter behaupten deren Software kann vieles...
- Aber deren Sätze enden meistens mit dieser Formulierung :*"...mit der Hilfe dieses Partners ... ein Experte auf diesem Gebiet..."*
- Die Zusammenarbeit mit anderen Unternehmen ist sehr wichtig, aber wann war das letzte Mal, dass sie gehört haben dass Google eine Zusammenarbeit mit jemandem eingeht um *Google-Search* zu verbessern?
- Im Grunde genommen, bedienen sich viele Legacy Anbieter an der Software verschiedener Firmen und verbinden diese- und verkaufen sie Ihnen für viel mehr Geld
- Andere versuchen, eine einmalige Lösung zu "bilden", weil deren Software so unflexibel ist
- Viele sind nichts anderes als Mittelsmänner, die zwischen Ihnen und den tatsächlichen Unternehmen stehen, die die GPS-Tracker , die Streckenoptimierung, das Landkartensystem, die Smartphone-App, das mobile Gerät und das Navigationsgerät herstellen. Einige lagern sogar das Training nach außerhalb aus!

Nächstes Mal Wenn Sie Mit einem Legacy Streckenoptimierungs-Anbieter Sprechen, fragen Sie Ihn:

- Wo findet man die Preise auf Ihrer Webseite?
- Bieten Sie eine kostenlose Testphase zum Sofort-Starten an?
- Muss ich 3+ Monate auf eine "ROI"(Kapitalrendite) warten?
- Muss ich offenlegen wie viel Umsatz meine Firma macht?
- Muss ich wirklich pro Fahrer, pro Nutzer oder pro Irgendwas zahlen?
- Muss ich einen Langzeitvertrag unterzeichnen?
- Wenn die Geschäfte nicht so gut laufen, muss ich dann wirklich zahlen um aus dem Vertrag heraus zu kommen?

Nächstes Mal Wenn Sie Mit einem Legacy Strecken-Software-Anbieter Sprechen, fragen Sie Ihn:

- Haben Sie eine Smartphone App im App Store, die meine Fahrer herunterladen können?
- Erscheinen die Änderungen, die ich in einer Strecke vornehme, direkt auf dem Smartphone des Fahrers?
- Muss ich einen Server oder andere Hardware kaufen, um Ihre Streckensoftware zu benutzen?
- Muss ich den Server oder die Hardware in mein eigenes Datacenter integrieren?
- Muss ich ein Mapping-Lizenzschlüssel zu kaufen, auch nachdem ich Ihre Routing-Software gekauft habe?
- Muss ich für das Training meines Teams zahlen?

Nächstes Mal Wenn Sie Mit einem Legacy Streckensoftware-Anbieter Sprechen, fragen Sie Ihn:

- Können meine Führungskräfte, Planer und Disponenten das System als ein Team nutzen ?
- Funktioniert Ihre Software auf PCs, Macs, dem iPhone, iPad und Android Smartphones?
- Muss ich eine Datei auf allen meinen Computern herunterladen und installieren?
- Funktioniert Ihre Streckensoftware auf 10 Sprachen, damit meine Angestellten sie effizient Nutzen können?
- Sind Sie wirklich ein Streckensoftware Unternehmen oder sind Sie nur ein Vermittler(Wiederverkäufer)
- Habe ich Zugang zu wöchentlichen Verbesserungen Ihrer Software?

Die Meisten Legacy Anbieter Werfen Ihr Gutes Geld Für Alte Technologie Zum Fenster Heraus

Genauso wie Autos oder Häuser aus vergangenen Zeiten, älter bedeutet nicht immer besser.

- Das Austauschen der Scheinwerfer an Ihrem alten Chevy Pickup , gibt ihm nicht die Leistung einer Corvette...
- Und das Austauschen der Scheinwerfer an einer alten Corvette, lässt sie nicht wie eine **Neue Corvette** aussehen oder anfühlen
- Deswegen ist es wichtig, dass Sie sich an **Neue Streckenoptimierungs-Firmen** halten, die für die heutigen High-speed Anforderungen erstellt wurden.
- *Sie möchten vielleicht ein Oldtimer-Auto zum Spaß , aber sicherlich nicht um damit ihr Unternehmen zu lenken*

Die Meisten Legacy Strecken- Softwareprogramme Wissen Nicht, Dass Die Wirkliche Welt Existiert

Legacy Streckenplanungssoftware glauben, dass Sie Ihre Strecken am Anfang der Woche oder am Anfang des Quartals planen und sich die Strecken niemals verändern:

- Kunden jedoch, stornieren Bestellungen, Abholungen und Servicetermine STÄNDIG!!
- Und manche Kunden wie VIP Kunden und diejenigen , die sich wahrscheinlich abwenden, müssen unerwartet Besucht werden
- **Legacy Streckenplanungssoftware behauptet, dass Sie Zeit damit verbringen herumzusitzen und “Ihre Flotte aufzustellen” und erwarten, dass Sie Stundenlang auf die Optimierung Ihrer Strecke warten:**
- Sie möchten jedoch einfach die Anzahl der Fahrer eingeben, die Fähigkeiten der Fahrer, die Kundenbestellungen; möchten dass Ihre Strecken automatisch und innerhalb weniger Minuten(oder Sekunden) erstellt werden, um diese dann unverzüglich auf dem Smartphone des Fahrers erscheinen zu lassen.
- **Plus, die meisten Legacy Streckenplanungssoftwareprogramme wurden nicht für Smartphones, GPS Tracking oder das mehrfache Erneuern von Strecken für Ihre Fahrer ausgerichtet.**



**Legacy-Strecken-Anbieter Haben
So Viele Probleme...**

**Was Ist Besser An *Moderner*
Streckenoptimierungssoftware?**



Mobil = Modern



Im April 2009,
Gründete Route4Me
Die Allererste
Mobile
Streckenoptimierungsapp

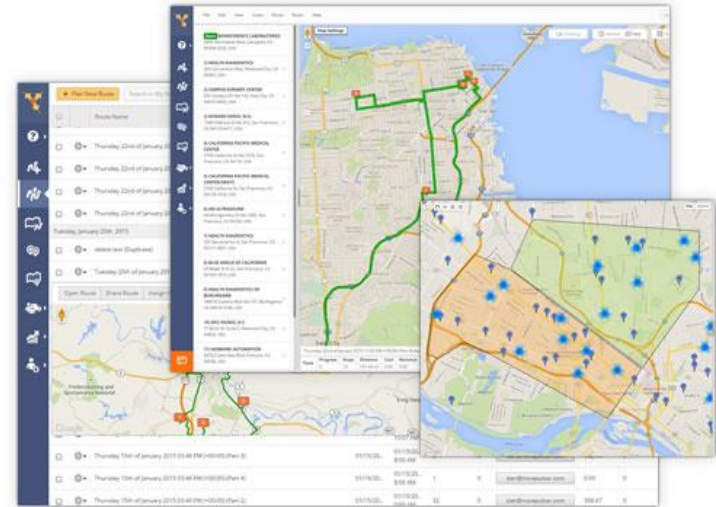


**In 2015,
Wurden Die Route4Me Apps
Mehr Als 1,000,000 Mal
Heruntergeladen**

Was Sie ohne Moderne Mobile Streckenplanungssoftware So viele Stunden gekostet hat.... Ist Jetzt In Weniger Als 10 Minuten Erledigt

Hochqualitative **Moderne Streckenoptimierungssoftware** testet Millionen Szenarien innerhalb von Sekunden um Ihre optimale Strecke zu planen!

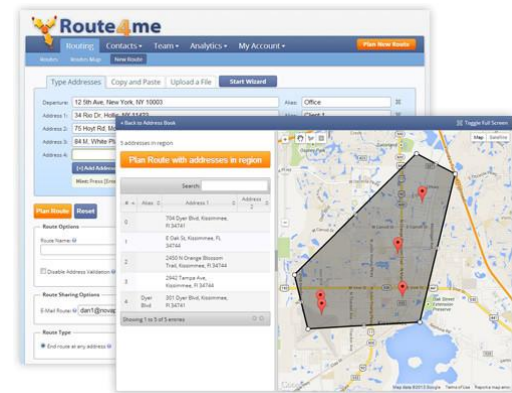
Fragen sie sich: **Kann sich mein IT Team in die online Streckenplanungssoftware einarbeiten, ohne Monate mit teurem Coding zu verbringen?**



Moderne Software kalkuliert Reale Szenarien mit ein,

Da viele Legacy Software Anbieter erwarten, dass Sie Ihren Kopf in den Sand stecken, wenn es um dynamisches Routing und das Re-Optimieren von Strecken geht und so tun, als ob sich Ihre Strecken nach der Planung niemals verändern würden.

- Moderne Streckenoptimierungssoftware wie Route4Me ermöglicht Disponenten und Manager, Strecken zu ändern und sie über das Mobilfunknetz in Echtzeit auf dem Smartphone des Fahrers zu aktualisieren.
- Realen Bedingungen, wie Verkehrsstörungen, Wetter, verweigerter Kunden Kreditkarten oder gefährliche vor-Ort Gefahren können Einfluss auf die Strecke Ihres Fahrers haben.
- Etwas so Einfaches wie eine zusätzliche Pause für Ihre Fahrer an einem heißen Sommertag hinzuzufügen, ist einfach zu regeln und braucht nur einen Klick - Fahrer wissen das zu schätzen und erhöhen letztendlich ihre Leistung.
- Mehrere Fahrer an einem bestimmten Ort treffen zu lassen oder einem anderen Fahrer auszuhelfen, ist fast unmöglich ohne moderne Streckensoftware wie Route4Me.



Die Mobile Smartphone-App von Route4Me statten Sie und Ihre Fahrer mit allen notwendigen Extras aus

Das Arbeitsmittel, Dass Sie Brauchen Ist Bereits Auf Ihrem Smartphone

Mit dem Aufkommen der Smartphones haben Nutzer die Möglichkeit, ihre Strecken sofort zu sehen

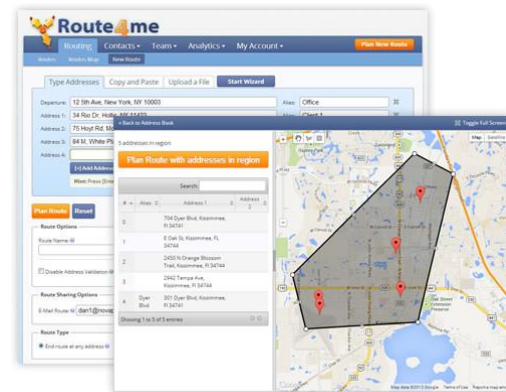
Route4Me weist den Weg, wie Fahrer jeder Unternehmensgröße ihren Tag optimieren können!

- Mit über einer Million Downloads sparen sich Fahrer auf der ganzen Welt täglich Stunden an Arbeit.
- Unternehmer können mehrere Strecken innerhalb von Sekunden planen, ob sie nun 10 oder 100 Fahrer haben.
- Behalten Sie ihre Fahrer sicher und legal, indem Sie Handy- oder Tablet Halterungen in ihren Fahrzeugen anbringen.
- Der Startaufwand ist minimal. Lassen Sie Ihre Fahrer deren eigene Smartphones verwenden.
- Route4Me arbeitet eng mit den mächtigsten Kartenprogrammen der Welt...Google Maps miteinbezogen .
- Änderungen, die Sie im Büro vornehmen ... werden automatisch auf das Smartphone Ihres Fahrers synchronisiert, auch während einer Fahrt.
- Spezifische Zeitfenster, das Vermeiden von Stau und vieles mehr. Sie können jede Strecke so viel sie möchten bearbeiten

Einfache & Leistungsstarke Streckenplanung Wird Für Sie Erstellt

Vorbei sind die Zeiten, in denen nur Mega-Unternehmen das Geld besaßen , um Streckenplanungssysteme zu verwenden. Route4Me ist konzipiert, um Ihren Bedarf zu skalieren & Routen genau und innerhalb von Sekunden zu planen, und immernoch die Macht der Legacy-Software-Systeme zu überschreiten.

- Wählen Sie Ihre Haltepunkte von einer Karte und optimieren Sie die Reihenfolge, in der Ihre Fahrer über ihren Tag in Sekunden gehen.
- Fügen Sie bestimmten Zeitfenster für Haltepunkte und verbrachte Zeit am Standort hinzu , vermeiden Sie bestimmte Straßen , und mehr ...
- Berechnet augenblicklich die Fahrzeit, einschließlich Verkehrsbehinderungen, zwischen Hunderten von Standorten auf einmal.
- Planen Sie mehrere Strecken für alle Ihre Fahrer mit nur wenigen Mausklicks ... auch wenn Sie Hunderte oder Tausende Haltepunkte täglich haben.

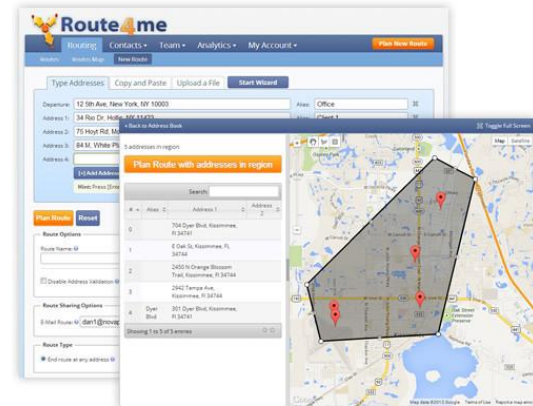


Die Mobile Smartphone-App von Route4Me statten Sie und Ihre Fahrer mit allen notwendigen Arbeitsmitteln aus

Automatisieren Sie die Streckenplanung, und Schalten Sie Mittels Modernster Software, Teile Ihres Unternehmens Auf Autopilot

Route4Me ist im Kern eine moderne Streckenoptimierungssoftware ... aber es bietet Ihnen auch so viele andere Vorteile zum Sparen Ihrer eigenen kostbaren Zeit

- Planen Sie Ihre Mitarbeiterstrecken, synchronisieren Sie diese automatisch mit Smartphones und verfolgen sie Sie in Echtzeit - Etwas, das Legacy Anbieter als teure "Add-ons" verkaufen und nicht als einen zentralen Bestandteil ihres Angebots!
- Bewahren Sie alle Ihre Kundenadressen im zentralen Online-System, lästige Excel-Dateien zu und von MapPoint, und anderen Systemen zu exportieren - ist nicht erforderlich.
- Wenn Sie eine Bestätigung der abgeschlossenen Arbeit benötigen, ermöglicht Route4Me Ihren Fahrern, Bilder, Videos und Signaturen hochzuladen ... direkt in die jeweilige Strecke- für vereinfachte Suche.
- Verfolgen Sie den Standort Ihrer Fahrer in Echtzeit, ohne neue Hardware kaufen zu müssen, damit Sie genau wissen, wo sie sind und ob sie den Weg, den Sie festgelegt haben, verlassen haben.



Die Mobile Smartphone-App von Route4Me stattet Sie und Ihre Fahrer mit allen notwendigen Extras aus

Wichtige Dinge Über Moderne Streckenoptimie- rungssoftware, Die Es Zu Beachten Gibt, Bevor Sie Ihr Hart Verdientes Geld Ausgeben

Wird es von Ihnen abverlangt, neues Zubehör zu kaufen?

- Wenn Sie Tausende von Euro für neues Zubehör zusammen kratzen müssen, stellen Sie sicher, dass es sich für Ihr Unternehmen lohnt. So manche Streckenplanungssoftware läuft über eine Website oder als Handy-App ... Ihre Anschaffungskosten werden deutlich reduziert.

Gibt es eine Kostenlose Testphase und Kostenlose Konfiguration?

- Ein Konto einzurichten kann eine Menge Arbeit sein, also sollten Sie sicher sein, dass Sie entweder eine kostenlose Testversion erhalten ist oder das Konto Sie einsatzbereit ist.

Ist die Preisgestaltung angemessen oder übertreiben?

- Viele Streckenoptimierungsunternehmen erheben eine extra Gebühr pro Fahrzeug oder Fahrer anstatt eines festen monatlichen Preises.

Hat die Streckenplanungssoftware die Möglichkeit, Ihre Fahrer zu verfolgen?

- Eine tolles Streckenplanungssystem sollte auch ein Instrument zur Verbesserung der Fahreffizienz und Fahrverantwortlichkeit sein. Die Fähigkeit, jeden Fahraufwand automatisch zu verfolgen sollte eine Schlüsselkomponente jedes Routenplaners sein.

Ist die Streckenplanungssoftware einfach zu verwenden?

- Stellen Sie sicher, dass Sie oder Ihre Mitarbeiter in der Lage sind, die Software zu bedienen und ihr volles Potential auszukosten
- Die Software sollte sehr benutzerfreundlich sein und alle komplexen mathematischen Gleichungen völlig unsichtbar machen.

Ja! Starten Sie Meine Kostenlose Testphase Noch Heute

Überzeugen Sie sich selbst, dass Route4Me das Richtige für Ihr Unternehmen ist.
Sie Brauchen Keine Kreditkarte Für Die 7-Tägige Testphase

[Hier Klicken Um die Testphase Zu Beginnen](#)

**Rufen Sie uns an:
+1-855-823-2598**

Und lassen Sie unsere Kleinunternehmer Streckenexperten
Strecken für Ihr Unternehmen planen.