

4 Manières de Réduire le Temps

Passé Inutilement à Optimiser la Planification des Itinéraires
de Vos Chauffeurs



Route4Me

Copyright Route4Me Inc.

Un Cercle Vicieux?

Est-ce Que Le Temps Passé à Optimiser Vos Itinéraires Vous Fait Réellement Économiser De l'Argent?

Dans un monde parfait, vos chauffeurs savent exactement qui ils doivent visiter et dans quel ordre.

Dans ce monde "parfait", les chauffeurs n'auraient besoin d'aucune surveillance, formation ou aide.

Mais dans le monde **RÉEL**, vous êtes **responsable de** vos chauffeurs pour qu'ils atteignent vos objectifs quotidiens...
Et sans un logiciel d'Optimisation des Itinéraires, cela signifie des heures à les planifier manuellement.

Optimisation d'Itinéraires - Un Investissement Nécessaire Pour une Meilleure Rentabilité

Les coûts de transports et véhicules sont une part importante de votre budget mensuel.

Avec cela à l'esprit, il faut aussi considérer que très peu d'entreprises peuvent se permettre que leurs employés perdent du temps et de l'argent en conduisant sans directive précise., cela requiert que tous les **employés reçoivent un itinéraire planifié sur un plateau en argent!**

Quelqu'un doit absolument optimiser les itinéraires des chauffeurs mais cette *personne* aura moins de temps pour développer l'entreprise...

En Utilisant un Logiciel Automatique d'Optimisation des Itinéraire vous pouvez créer des itinéraires en quelques secondes pour tous vos chauffeurs, par conséquent vous n'avez plus besoin d'une personne qui s'occupe uniquement de cette tâche.

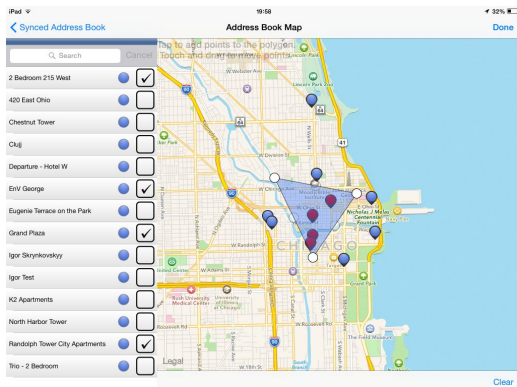
#1: Stocker la Localisation De Tous Vos clients En Un Seul Endroit

L'un des facteurs les plus importants de perte de temps pour une entreprise est un manque d'organisation.

Une étude effectuée par Fujitsu a déterminé que les professionnels perdent plus de 150 heures par an à rechercher des informations et documents égarés.

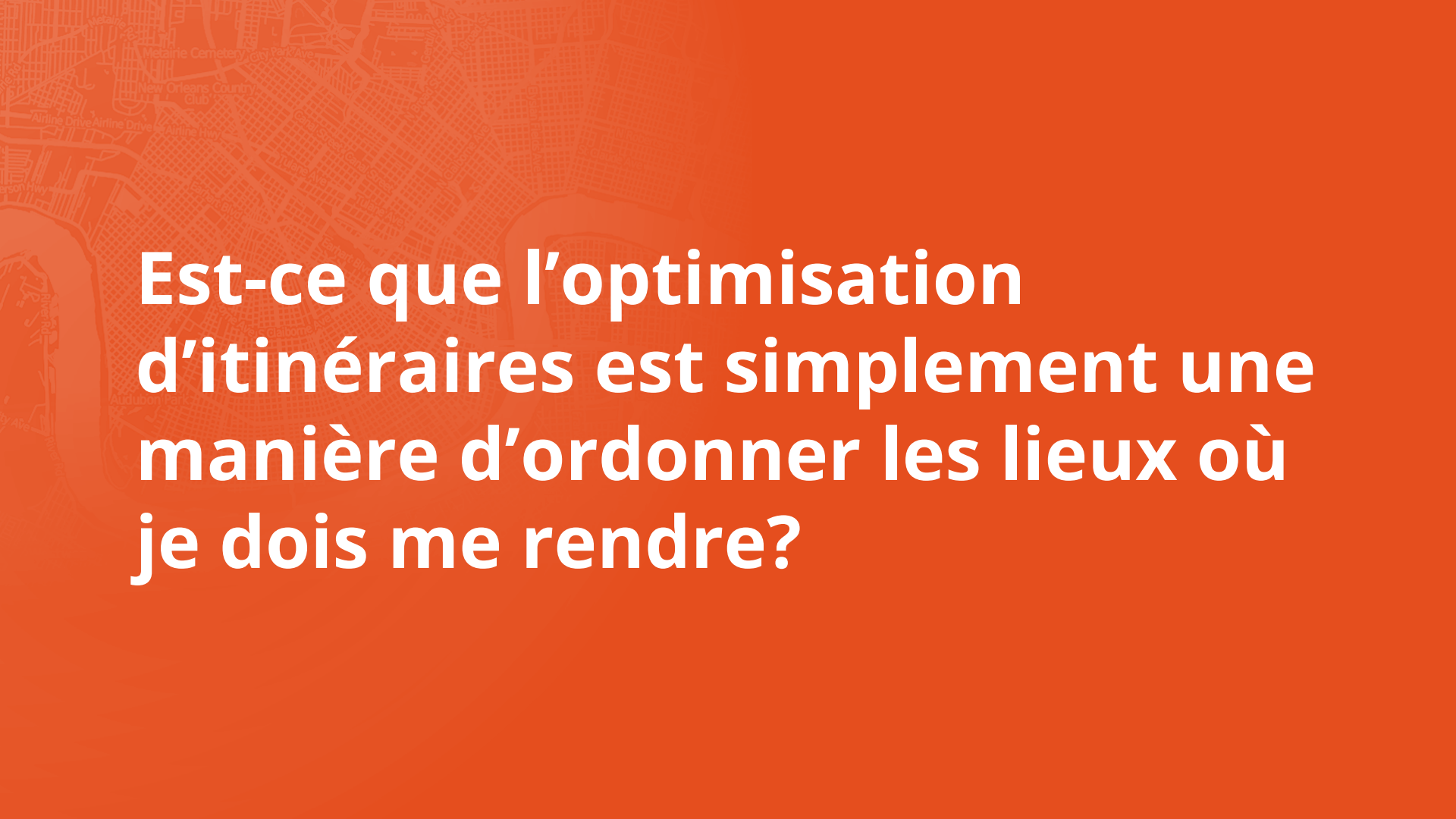
Si vous aviez toutes les adresses de vos clients sur une fiche, un agenda ou au dos d'une serviette en papier...vous perdriez beaucoup plus de temps que vous ne le pensez!

Lorsque vous utilisez un système qui trouve instantanément n'importe quel adresse d'un client et vous la montre sur une carte, vous gagnez sans aucune hésitation du temps à trouver des adresses et planifier des itinéraires en un seul clic.




Plus de 150 heures perdus à rechercher des documents égarés.

Fujitsu "Document Scanné au Bureau" à <http://www.fcpa.fujitsu.com/download/download/scanners/scansnapwhitepaper.pdf>



**Est-ce que l'optimisation
d'itinéraires est simplement une
manière d'ordonner les lieux où
je dois me rendre?**

#2: Ces Petits Détails Qui Anéantissent Un Itinéraire Parfait

Time	
Time Window Start	Day 1, 02:30 AM
Time Window End	Day <input type="text" value="1"/> , <input type="text" value="05:30 PM"/>
Service Time 	00h:10m

Absolument pas! Parce que si vous gérer une vraie entreprise, il y a différentes variables en plus du temps de transport et distance à prendre en compte qui peuvent affecter comment ordonner un itinéraire:

- Tous les clients n'ont pas la même importance pour vous,
- Requierent que les chauffeurs arrivent durant des fenêtres de temps spécifiques,
- Vos véhicules ont des volumes de charge, des restrictions routières, et poids maximum de charge différents
- Vos chauffeurs ont des compétences différentes, et quelquefois vous avez besoin de certains chauffeurs pour visiter certains clients particuliers

Imaginez si vous deviez planifier un itinéraire pour visiter 500 endroits par jour.

Pouvez-vous prendre en compte toutes les considérations ci-dessus en créant un itinéraire optimal en quelques secondes?

#3 Proverbe: Vous Ne Pouvez Pas Gérer Ce Qui N'est Pas Mesurable

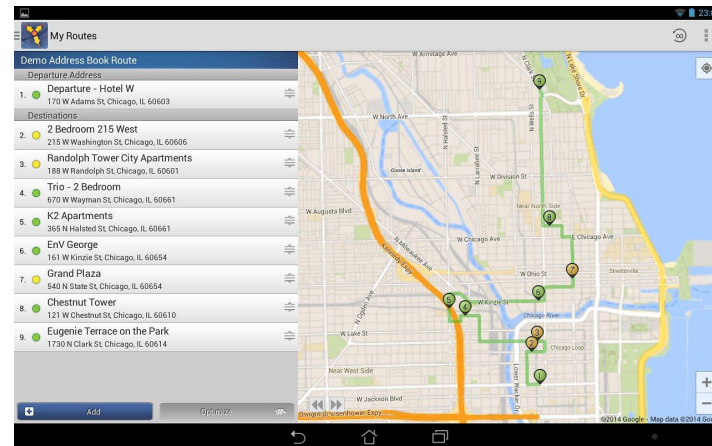
Tous ces boutons de contrôle et mesures dans une Centrale Nucléaire sont là pour une raison...

Les transporteurs sont capables de surveiller et mesurer chaque partie de l'entreprise pour s'assurer qu'elle est sûre et efficace.

Est-ce que vous avez le même niveau de visibilité dans votre entreprise? Est-ce que vous devinez ou utilisez des chiffres réels dans votre quotidien ?

Le logiciel d'Optimisation des Itinéraires calcule **automatiquement** tout ce dont vous avez besoin de savoir au sujet des itinéraires que votre entreprise doit prendre donc vous êtes prêts pour n'importe quelle situation:

- Distance, Temps, Horaire d'Arrivée Estimé, Consommation d'essence et Coût du carburant,...
- Et même stocker des éléments comme le temps passé par un chauffeur chez un client



Les ordinateurs ne peuvent pas (encore!) penser par eux même, cependant ils surpassent le cerveau humain lorsqu'il s'agit de calculer des nombres rapidement.

#4: Ne Soyez Pas Bloqué En Surveillant Trop Meticuleusement Tous Vos Chauffeurs

Avec plus de 100 arrêts et des douzaines de chauffeurs... planifier tous les itinéraires manuellement est une perte de temps!

Ce que vous avez besoin est un système qui vous permet de faire les choses suivantes:

1. Sélectionner n'importe quelle adresse à partir d'une liste ou carte
2. Saisir le nombre de chauffeurs dont vous disposez
3. Planifier des itinéraires multiples basés sur les données ci-dessus
4. Distribuer automatiquement les itinéraires sur le téléphone de vos chauffeurs, donc ils connaissent exactement le chemin à suivre

Un bon système de planification d'itinéraires devrait automatiser AU MOINS 95% de votre travail. vous laissant juste une petite partie de création et surveillance du processus.



Image de courtoisie de la part de
FreeDigitalPhotos.net

Se Focaliser sur la Croissance... Ne Pas Tout Faire par Vous Même

Concentrer Votre Temps Sur Des Tâches A Forte Valeur Ajoutée

- Tout autre chose devrait être externalisée ou automatisée, comme calculer les petits détails pour chaque itinéraire planifié.

Utiliser la Technologie et les Processus A Leur Maximum

- Comme utiliser les logiciels de comptabilité ou finance, utiliser la puissance des ordinateurs pour maximiser votre temps.

Investir Dans un Système de Planification d'Itinéraires

- Que vous ayez 10 ou 100 chauffeurs, trouver un système pour planifier les itinéraires qui s'adapte aux besoins de votre entreprise et l'utiliser!



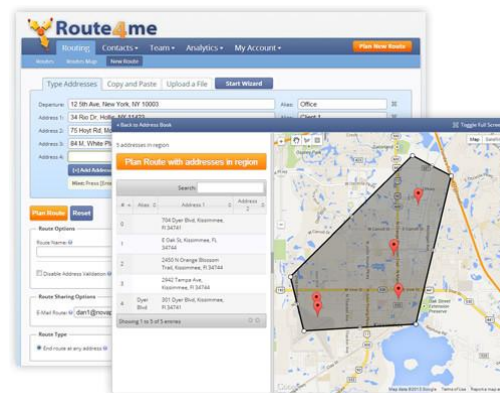
Image courtesy of Feelart at FreeDigitalPhotos.net

Un Planificateur d'Itinéraires Facile & Puissant Fait Pour Vous

Le temps où seul les grandes entreprises avec une grande manne financière pouvaient utiliser un système de planification d'itinéraires est révolu.

Route4Me est conçu pour s'adapter à vos besoins et plus précisément planifier vos itinéraires en quelques secondes tout en dépassant la puissance des systèmes de GPS conventionnels

- Sélectionner vos arrêts à partir d'une carte et optimiser l'ordre dans lequel vos chauffeurs vont se diriger tout au long de leur journée en quelques secondes.
- Ajouter des fenêtres de temps spécifiques pour les arrêts, temps passé sur un lieu , éviter certaines routes, et bien plus...
- Calculer instantanément le temps de conduite, en prenant en compte les retards dûs à la circulation, entre des centaines de localisations à la fois.
- Planifier facilement des itinéraires multiples pour tous vos chauffeurs juste en quelques clics de souris...même si vous avez de centaines ou milliers d'arrêts à effectuer tous les jours.



L'Application Mobile Route4Me Vous
Procure Ainsi Qu'à Vos Chauffeurs Tous Les
Outils Dont Vous Avez Besoin

Oui! Commencer Mon Essai Gratuit Aujourd'hui

Laissez Route4Me vous prouver qu'il est parfait pour votre entreprise.
Aucune Carte Bancaire N'est Nécessaire Pour Cette Période d'Essai Gratuite de 7 jours.

[Cliquer Ici Pour Débuter Ma Période D'Essai
Gratuite](#)

**Appelez-Nous:
+1-855-823-2598**

Et Profitez D'un De Nos Experts En Planification d'Itinéraires
Pour les Petites Entreprises, Planifiez les Vôtres